

Indicazioni per consultazione database

<https://infermieristicaivrea.campusnet.unito.it/do/home.pl/>

Logo di Corso
di Laurea in
Infermieristica -
Sede TO4 Ivrea

Dipartimento di Scienze della Sanità Pubblica e Pediatriche

Corso di Laurea in Infermieristica - Sede TO4 Ivrea

Seguici su



UNIVERSITÀ
DI TORINO

Home

Il corso ▾

Iscriversi ▾

Studiare ▾

Laurearsi ▾

**Il tuo Erasmus Traineeship,
scrivi la tua storia!**

Partecipa alla call 2024



Come accedere ai database...

Altre strutture di riferimento

Biblioteca Federata di Medicina "Ferdinando Rossi"

Biblioteca Corso di Laurea Infermieristica

Eureka – Banche dati e risorse bibliografiche

Biblioteca Virtuale per la Salute- Piemonte - BVSP



Comunicazione

Avvisi e news

Da Unito.it

Da UnitoNews

Community e Multimedia

110 webradio

Unito su Facebook

Web TV Unito media

[La BFM](#)

[Che cosa cerchi?](#)

[Servizi](#)

[Strumenti per...](#)

[Archivi digitali](#)

[Per le/i pazienti](#)

[FAQs](#)

IN EVIDENZA: Elenco dei [TESTI d'ESAME in formato e-book](#).

 Eureka

Il nuovo punto d'accesso unificato
alle risorse bibliografiche
dell'Università degli studi di Torino



Accesso rapido

[Banche dati](#)

[Catalogo UniTO](#)

[Risorse per la didattica](#)

[Chiedi un articolo](#)

[Ricerche assistite](#)

[IRIS AperTO](#)



Eureka is here!



Banche dati

COORDINATE PER I NAVIGANTI. Per accedere alle banche dati ad accesso **RISERVATO** elencate in questa pagina:

- **dai dispositivi in rete (fissa/wi-fi) di Ateneo o su cui è settato il Proxy UniTO:** cliccare direttamente sul nome della banca dati;
- **fuori rete UniTO:** cliccare sul link "Accesso remoto con Bibliopass" (verrà richiesto di inserire le credenziali SCU UniTO).

ATTENZIONE! Se si riscontrano problemi di accesso attraverso il wi-fi UniTO, utilizzare il link "Accesso remoto con Bibliopass" per consultare i database.

A [questo link](#) è inoltre possibile visualizzare le banche dati disponibili in Ateneo per aree disciplinari diverse da quella biomedica.



Banche dati bibliografiche e citazionali

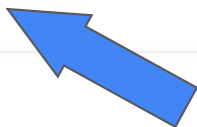
Evidence-based practice

Linee guida

Farmacologia

Biochimica, biologia molecolare, genetica

Informazioni ai pazienti



Evidence-based practice

Nome	Argomento	Tipo di accesso
UpToDate	Banca dati di informazioni evidence-based per il supporto alle decisioni cliniche sul "point of care"	RISERVATO (utenti Scuola di Medicina) - Accesso remoto con Bibliopass
The Cochrane Library	Raccolta di 7 DB "evidence-based" a cura della Cochrane Collaboration.	RISERVATO (utenti dell'Università di Torino) - Accesso remoto con Bibliopass
Epistemonikos	Database di revisioni sistematiche, sinossi EBP e studi primari con prove di efficacia	LIBERO
EvidenceAlerts	Database e aggiornamenti "evidence-based" a cura di DynaMed Plus and McMaster University's Health Information Research Unit. Registrazione gratuita obbligatoria	LIBERO
TRIP Database	Metamotore di ricerca di letteratura evidence-based	RICERCA BASE LIBERA, A PAGAMENTO LE FUNZIONI AVANZATE
NHS Evidence	Search Engine for Evidence in Health and Social Care: portale di accesso a documenti di governo clinico evidence-based, a cura del National Institute for Health and Clinical Excellence (NICE), UK National Health Service	LIBERO

UpToDate è uno strumento elettronico di supporto alle decisioni cliniche



Nell'home page inserisco le parole chiave nel box di ricerca – avvio la ricerca o con l'invio o cliccando sulla lente.

La ricerca può essere fatta interrogando la banca dati in italiano, ma i risultati saranno in inglese

Risultati per **incontinenza urinaria**

Cerca invece: Voiding dysfunction

Female urinary incontinence: Evaluation

...etiology, and initial evaluation of the nonpregnant woman with **urinary incontinence**. Treatment of **urinary incontinence** in women are discussed separately. In this topic

[Stress urinary incontinence](#)[Medications](#)[Summary and recommendations](#)[Effect of selected medicines and agents on bladder function](#)[The 3 incontinence questions](#)**Female urinary incontinence: Treatment**

...proceed with procedures targeted at the specific mechanism of **urinary incontinence** in females with a focus on the initial management ...

[Pharmacotherapy](#)[Urgency incontinence/overactive bladder \(OAB\)](#)[Summary and recommendations](#)**Urinary incontinence in men**

...topics Classification - Types of male **urinary incontinence** include urge **urinary incontinence** (UUI), stress **urinary incontinence** (SUI), mixed **urinary incontinence** that includes UUI and SUI, overflow incontinence ...

[Causes/classifications of incontinence > Urge urinary incontinence](#)[Managing specific types of incontinence > Urge urinary incontinence](#)[Summary and recommendations](#)

Filtri:

Adulto e pediatrico filtrano per fascia di età

Paziente filtra materiale dedicato all'utente (in inglese)

Immagini filtra materiale che non è testo come algoritmi tabelle foto , video ecc

Sezioni più consultate dagli utenti di up to date

Elenco degli argomenti in ordine di pertinenza

Female urinary incontinence: Evaluation

...etiology, and initial evaluation of the nonpregnant woman with urinary incontinence. Treatment of urinary incontinence in women and urinary incontinence in men are discussed separately. In this topic ...

Stress urinary incontinence

Medications

Summary and recommendations

Effect of selected medicines and agents on bladder function

The 3 incontinence questions

1

2

Una volta selezionato l'argomento di interesse o clicco sul titolo (1) o mi sposto con il cursore sulla destra per pre-visualizzare l'indice dell'argomento (2)

Female urinary incontinence: Evaluation

...etiology, and initial evaluation of the nonpregnant woman with urinary incontinence. Treatment of urinary incontinence in women and urinary incontinence in men are discussed separately. In this topic ...

Stress urinary incontinence

Medications

Summary and recommendations

Effect of selected medicines and agents on bladder function

The 3 incontinence questions

Female urinary incontinence: Treatment

...proceed with procedures targeted at the specific mechanism of urinary incontinence. This topic will discuss the treatment of urinary incontinence in nonpregnant adult females with a focus on the initial management ...

Pharmacotherapy

Urinary incontinence/overactive bladder (OAB)

Summary and recommendations

Urinary incontinence in men

...topics Classification - Types of male urinary incontinence include urge urinary incontinence (UUI), stress urinary incontinence (SUI), mixed urinary incontinence that includes UUI and SUI, overflow incontinence ...

Outline

visualizza immagini (7)

SUMMARY AND RECOMMENDATIONS

INTRODUCTION

IMPACT ON HEALTH

EPIDEMIOLOGY

Prevalence

Risk factors

ETIOLOGY

Classification

Stress urinary incontinence

Urgency urinary incontinence

Mixed urinary incontinence

Overflow urinary incontinence

Other contributing factors/conditions

EVALUATION

History

2

L'indice dell'argomento è interamente cliccabile. Selezionando la voce visualizzerò la sessione scelta

Cliccando sul titolo si apre la pagina dell'argomento con a sinistra l'indice navigabile e nel centro i contenuti che possono essere letti scorrendo come una normale pagina web. Nel corpo del testo in blu tutti i possibili link attivabili che rimandano ad altri argomenti, a paragrafi specifici, a fonti bibliografiche, video, tabelle ecc

The screenshot shows a web browser displaying the UpToDate website. The address bar shows the URL: www.uptodate.com/bibliopass.unito.it/contents/female-urinary-incontinence-evaluation?search=incontinenza%20urinaria%20source=search_result&selectedTitle=1-150&usage_type=default&display_rank=1. The search bar contains the text "incontinenza urinaria". The page title is "Female urinary incontinence: Evaluation". On the left side, there is a navigation menu with sections: "Outline", "SUMMARY AND RECOMMENDATIONS", "INTRODUCTION", "IMPACT ON HEALTH", "EPIDEMIOLOGY", "ETIOLOGY", and "EVALUATION". The "INTRODUCTION" section is currently selected and expanded. The main content area displays the title "Female urinary incontinence: Evaluation" and a summary box with the following text: "All topics are updated as new evidence becomes available and our peer review process is complete. Literature review current through: Dec 2023. This topic last updated: Aug 02, 2023." Below this, the "INTRODUCTION" section begins with the text: "Urinary incontinence, the involuntary leakage of urine, is common and undertreated [1-4]. It is estimated that nearly 50 percent of adult women experience urinary incontinence, yet only 25 to 61 percent of symptomatic community-dwelling women seek care [4-8]. Patients may be reluctant to initiate discussions about their incontinence and urinary symptoms due to embarrassment, lack of knowledge about treatment options, and/or fear of surgery." The introduction continues with a paragraph: "This topic will review the epidemiology, risk factors, etiology, and initial evaluation of the nonpregnant woman with urinary incontinence. Treatment of urinary incontinence in women and urinary incontinence in men are discussed separately:" followed by a bulleted list of links: "(See 'Female urinary incontinence: Treatment'.)", "(See 'Urgency urinary incontinence/overactive bladder (OAB) in females: Treatment'.)", "(See 'Effect of pregnancy and childbirth on urinary incontinence and pelvic organ prolapse'.)", and "(See 'Urinary incontinence in men'.)". The introduction concludes with a paragraph: "In this topic, when discussing study results, we will use the terms 'woman/en' or 'patient(s)' as they are used in the studies presented. We encourage the reader to consider the specific counseling and treatment needs of transgender and gender diverse individuals."

Se invece voglio consultare rapidamente l'argomento selezionando la voce «summary and recommendations» posso visualizzare un riassunto dell'argomento con raccomandazioni di comportamento graduate secondo il sistema Grade (attenzione anche se sembrano le raccomandazioni di una linea guida queste non sono linee guida!)

Outline

- SUMMARY AND RECOMMENDATIONS
- INTRODUCTION
- IMPACT ON HEALTH
- EPIDEMIOLOGY
 - Prevalence
 - Risk factors
- ETIOLOGY
 - Classification
 - Stress urinary incontinence
 - Urgency urinary incontinence
 - Mixed urinary incontinence
 - Overflow urinary incontinence
 - Other contributing factors/conditions
- EVALUATION
 - History
 - Classifying urinary incontinence
 - Systemic symptoms
 - Medications
 - Alcohol and caffeine

SUMMARY AND RECOMMENDATIONS

- **Prevalence and risk factors** - Female urinary incontinence is common. While the prevalence varies by population being studied, up to 60 percent of reproductive-age females have reported urinary incontinence at any one time. Risk factors for urinary incontinence include obesity, vaginal parity, older age, and family history. (See 'Epidemiology' above.)
- **Types of female urinary incontinence** - The major clinical types of urinary incontinence are stress urinary incontinence (SUI; leakage with maneuvers that increase intra-abdominal pressure), urgency urinary incontinence (sudden urgency followed by leakage), mixed urinary incontinence (symptoms of both stress and urgency), and overflow incontinence. "Overactive bladder" is a term that describes a syndrome of urinary urgency, with or without incontinence. (See 'Classification' above.)

Other etiologies for urinary incontinence in women include other less common urologic or gynecologic disorders (eg, urogenital fistulas, cancer), neurologic diseases (eg, multiple sclerosis), and potentially reversible causes (eg, medications) (see table 1). (See 'Other contributing factors/conditions' above.)
- **Initial evaluation** - The initial evaluation of urinary incontinence includes characterizing and classifying the type of incontinence, identifying underlying conditions (eg, neurologic disorder or malignancy) that may manifest as urinary incontinence, and identifying potentially reversible causes of incontinence. This evaluation includes a thorough history, urinalysis, and physical examination when appropriate. (See 'Evaluation' above.)
 - **History** - The history classifies and prioritizes the patient's urinary symptoms, as well as identifies other symptoms that indicate the need to evaluate further for underlying causes of incontinence due to serious conditions or potentially reversible medical or functional conditions. (See 'History' above.)
 - **Role of pelvic examination** - Women presenting with complicated symptoms of urinary incontinence or who fail initial behavioral and medical treatments should have a pelvic examination. Additionally, a patient's history may suggest other components of the physical examination that are important in diagnosis. (See 'Physical examination' above.)
 - **Urinalysis and urine culture** - A urinalysis should be performed in all patients. If a urinary tract infection (UTI) is suspected, then a urine culture is obtained. (See 'Laboratory tests' above.)
 - **Clinical tests** - A bladder stress test is used to diagnose SUI. Postvoid residual (PVR) volume and urodynamic testing are not required for initiation of treatment. (See 'Clinical tests' above.)

Se voglio cercare un termine all'interno dell'argomento, seleziono la funzione di ricerca nel testo in alto a sinistra (1) inserisco il termine e avvio la ricerca. La banca dati la individuerà e la evidenzierà nel testo con un colore giallo chiaro (2). In giallo scuro i sinonimi (3). Scorrendo con le frecce sotto al box di ricerca si avrà la possibilità di raggiungere ogni parola trovata nel testo (4).

The screenshot shows a medical article titled "Female urinary incontinence: Evaluation". On the left is a navigation menu with sections like "Topic", "Outline", "SUMMARY AND RECOMMENDATIONS", "INTRODUCTION", "IMPACT ON HEALTH", "EPIDEMIOLOGY", "ETIOLOGY", and "EVALUATION". The main text discusses prevalence and risk factors. A search box in the top right contains the word "Obesity". Below the search box, a dropdown menu shows "Include Synonyms" checked. The text in the main body has several words highlighted in yellow: "Obesity", "Obese", "obesity", and "weight gain". Four orange boxes with numbers 1, 2, 3, and 4 point to the search box, the highlighted text, the synonym dropdown, and the search results in the text, respectively.

< Indietro

Female urinary incontinence: Evaluation

Topic Graphics (7)

Outline

SUMMARY AND RECOMMENDATIONS

INTRODUCTION

IMPACT ON HEALTH

EPIDEMIOLOGY

Prevalence

Risk factors

ETIOLOGY

Classification

- Stress urinary incontinence
- Urgency urinary incontinence
- Mixed urinary incontinence
- Overflow urinary incontinence

Other contributing factors/conditions

EVALUATION

History

Obesity

Include Synonyms

2

3

4

of urinary incontinence among nonpregnant women age 40 years and older has been reported to range from 10 to 50 percent [2,3,29]. The 2006 Survey (NHANES), using data from 2000 to 2014, estimated that 9.6 million women >50 years of age experience bothersome stress and/or urgency incontinence. In women 50 years and older, prevalence rates of over 50 to 70 percent have been reported [8,36]. The impact of age on urinary incontinence is discussed below.

One-third of women in the Nurse's Health Study (aged 54 to 79 years) who reported urine leakage once monthly at baseline progressed to leaking at least once weekly at follow-up [37]. However, not all women who develop urinary incontinence will have symptoms indefinitely. In a longitudinal cohort study of 4127 middle-aged women, the annual incidence rate of urinary incontinence was 3.3 percent and the annual remission rate was 6.2 percent [38]. Factors associated with persistent symptoms (ie, no resolution of symptoms) included weight gain and transition to menopause.

Risk factors — Risk factors for urinary incontinence include [39–44]:

- Age** — Both the prevalence and severity of urinary incontinence increase with age [8,29,32–34,45]. In large surveys of nonpregnant women, urinary incontinence was reported to affect 3 percent of adult women under age 35, rose to 7 percent for ages 55 to 64 years, and rose to 38 to 70 percent for women over age 60 [8,29,46,47]. Urinary incontinence is particularly common in individuals living in nursing homes, with reported rates ranging from 43 to 77 percent [43,48,49]. However, studies controlling for other comorbid conditions suggest that age alone may not be an independent risk factor for urinary incontinence [50].
- Obesity** — Obesity is a strong risk factor for urinary incontinence [51]. Obese women have a nearly threefold increased odds of urinary incontinence compared with nonobese women [32,39,47,52,53], and chronic obesity is associated with increased risk of developing incontinence later in life [54]. Weight reduction is associated with improvement and resolution of urinary incontinence, particularly stress urinary incontinence (SUI). A meta-analysis of 33 studies reported reductions in both SUI and urgency urinary incontinence following weight loss from either bariatric surgery or behavior modification [55].
- Parity** — Multiparity is a risk factor for urinary incontinence [44,56,57]. (See "Effect of pregnancy and childbirth on urinary incontinence and pelvic organ prolapse", section on 'Prevalence in parous women'.)

Le Recommended Practices sono pubblicazioni che descrivono interventi o procedure infermieristiche che raccomandano determinate pratiche su argomenti clinici selezionati sulla base delle migliori evidenze disponibili. Ciascuna pratica è composta da un elenco delle attrezzature, una pratica raccomandata, disposizioni in materia di salute e sicurezza sul lavoro e un riepilogo delle prove adiacente, laddove le prove siano disponibili.

Evidence summaries sono brevi abstract che riassumono le prove internazionali esistenti su interventi e attività sanitarie comuni, sulla base di ricerche in letteratura e di database sanitari selezionati basati sull'evidenza.

Best Practice Information Sheets.

Sono brevi riassunti basati sui risultati delle revisioni sistematiche.

Sebbene nuovi e aggiornati fogli informativi sulle migliori pratiche vengano aggiunti regolarmente al database JBI, non ne troverai uno per ogni argomento sotto il sole.

Potrebbe essere utile utilizzare termini di ricerca generici per trovare una scheda informativa sulle migliori pratiche correlata.

Consumer Information Sheets

I fogli informativi per i consumatori sono sintesi standardizzate di interventi e attività rivolte ai consumatori di assistenza sanitaria (pazienti, parenti, operatori sanitari) basate sulle migliori evidenze internazionali disponibili.

Le revisioni sistematiche sono un'analisi di tutta la letteratura disponibile (evidenza) e implicano lo sviluppo di una domanda, la definizione di criteri di inclusione, lo sviluppo di una strategia per ricercare in modo completo le prove, valutare la qualità di ciascun articolo, estrarre i risultati degli articoli inclusi e sintetizzare le scoperte.

I protocolli di revisione sistematica non sono revisioni sistematiche completate, ma piuttosto documentano il piano per condurre una revisione sistematica sulla questione indicata nel protocollo.

I rapporti tecnici descrivono e documentano tutti gli aspetti dello sviluppo delle schede informative sulle migliori pratiche.

The Joanna Briggs Institute (JBI)

JBI



UNIVERSITÀ
DEGLI STUDI
DI TORINO

JBI is one of the world's leading evidence-based practice (EBP) organisations. JBI's evidence-based practice resources assist healthcare professionals to implement an effective evidence-based practice program to provide the best possible patient care.

Banche dati

COORDINATE PER I NAVIGANTI. Per accedere alle banche dati ad accesso **RISERVATO** elencate in questa pagina:

- **dai dispositivi in rete (fissa/wi-fi) di Ateneo o su cui è settato il Proxy UniTO:** cliccare direttamente sul nome della banca dati;
- **fuori rete UniTO:** cliccare sul link "Accesso remoto con Bibliopass" (verrà richiesto di inserire le credenziali SCU UniTO).

ATTENZIONE! Se si riscontrano problemi di accesso attraverso il wi-fi UniTO, utilizzare il link "Accesso remoto con Bibliopass" per consultare i database.

A [questo link](#) è inoltre possibile visualizzare le banche dati disponibili in Ateneo per aree disciplinari diverse da quella biomedica.



Banche dati bibliografiche e citazionali

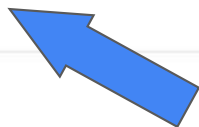
Evidence-based practice

Linee guida

Farmacologia

Biochimica, biologia molecolare, genetica

Informazioni ai pazienti



TRIP Database	Metamotore di ricerca di letteratura evidence-based	PAGAMENTO LE FUNZIONI AVANZATE
NHS Evidence	Search Engine for Evidence in Health and Social Care: portale di accesso a documenti di governo clinico evidence-based, a cura del National Institute for Health and Clinical Excellence (NICE), UK National Health Service	LIBERO
ClinicalTrials.gov	Registro dei trial clinici a finanziamento pubblico e privato condotti negli Stati Uniti e altri 178 Paesi, a cura della National Library of Medicine (NLM) in collaborazione con la Food and Drug Administration (FDA)	LIBERO
WHO International Clinical Trials Registry Platform (ICTRP)	Portale WHO di accesso ai principali registri mondiali di trial controllati	LIBERO
The Joanna Briggs Institute (JBI)	Database con contenuti e strumenti per implementare le pratiche cliniche basate sull'evidenza, rivolto all'ambito infermieristico e alle professioni sanitarie.	RISERVATO (utenti dell'Università di Torino) - Accesso remoto con Bibliopass
PEDro	Physiotherapy Evidence Database: fisioterapia basata sulle prove di efficacia	LIBERO
speechBITE	Logopedia basata sulle prove di efficacia	LIBERO
International HTA Database	Informazioni bibliografiche sui report di health technology assessment (pubblicati o in corso di pubblicazione)	LIBERO



JBI is one of the world's leading evidence-based practice (EBP) organisations. JBI's evidence-based practice resources assist healthcare professionals to implement an effective evidence-based practice program to provide the best possible patient care.

Search JBI EBP Database:

Publication Types:

Recommended Searches:

Click to search the JBI EBP database for these topics:

Medication Errors - Best Practise Information Sheets

Wound Care - Recommended Practices

Falls - Systematic Reviews

Browse by Publication Type:

- Best Practice Information Sheets
- Evidence Summaries
- Recommended Practices
- Systematic Review Protocols
- Systematic Reviews

JBI Banca Dati (in Italiano)



JBI is one of the world's leading evidence-based practice (EBP) organisations. JBI's evidence-based practice resources assist healthcare professionals to implement an effective evidence-based practice program to provide the best possible patient care.

Search JBI EBP Database:

Publication Types:

▼

Recommended Searches:

Click to search the JBI EBP database for these topics:

Medication Errors - Best Practise Information Sheets

Wound Care - Recommended Practices

Falls - Systematic Reviews

Browse by Publication Type:

- Best Practice Information Sheets
- Evidence Summaries
- Recommended Practices
- Systematic Review Protocols
- Systematic Reviews

JBI Banca Dati (in Italiano)



JBI Resource Center

[Home](#)[Training Videos](#)[User Guides](#)[Access Options](#)[Systematic Reviews](#)[Evidence Implementation](#)[Point of Care](#)[Contact](#)

Welcome to the JBI Resource Center

This site provides many support and training options to you as a JBI member.

We have pre-recorded training videos for the JBI database and tools. You can view these videos directly from this webpage or, copy the video links for your own site.

There are also a range of intuitive JBI manuals and Ovid quick reference cards available for direct download.

The Ovid Support team can help to simplify the access to your JBI subscription by offering a selection of personalised JBI portals and widgets for your specific institution.

If you have any questions or requests, please don't hesitate to contact [Ovid Support](#) team.





Home

TRAINING

Browse All Videos

Guides & Documentation

Ovid Academy

[Request information](#)

Instructor-Led Training

TOOLS

PICO Resource Center

eTOC Alerts

Expert Searches

History JumpStart

History Launcher

Access Options

Systematic Reviews

Evidence Implementation

Point of Care

Contact

About JBI

Click on the icon to see more information about each tool.

Please note that JBI SUMARI training is conducted by JBI in Adelaide, Australia and may incur a charge.

JBI EBP Database

[Introducing the JBI EBP Database](#)

[Beyond the Search: Maximizing the Quality of Systematic Reviews](#)

JBI EBP Software

[JBI SUMARI Tutorials](#)

[JBI SUMARI Overview](#)

[JBI PACES Overview](#)

[JBI PACES Tutorial](#)

Ovid Platform

[What is Ovid](#)

[My Projects](#)

Italiano

[JBI Banca Dati](#)

Español

[JBI Base De Datos](#)

中文

[JBI数据库使用演示](#)

日本語

[JBIのご案内・文献タイプ\(約6分\)](#)



https://www.brainshark.com/1/player/wkovid?pi=zHlz9svsez34XBz0&r3f1=e5dfa1f2fef3abb9e9a0d8baeafdadfee0afb09ab6e9e3aef3ffa4b8deba6eff3e2b8b3badea1e9a0e9e5b9&fb=0

SNLG - Sistema Nazionale Linee Guida



MENU



Istituto Superiore di Sanità

Ricerca



[CHI SIAMO](#)

[PIATTAFORMA SNLG](#)

[AREA STAKEHOLDER](#)

[LG INTERNAZIONALI](#)

[NEWS](#)

[BUONE PRATICHE CLINICHE](#)

[ARCHIVIO](#)

[FAQ](#)

[CONTATTI](#)



Sistema nazionale
linee guida - ISS

Banche dati

COORDINATE PER I NAVIGANTI. Per accedere alle banche dati ad accesso **RISERVATO** elencate in questa pagina:

- **dai dispositivi in rete (fissa/wi-fi) di Ateneo o su cui è settato il Proxy UniTO:** cliccare direttamente sul nome della banca dati;
- **fuori rete UniTO:** cliccare sul link "Accesso remoto con Bibliopass" (verrà richiesto di inserire le credenziali SCU UniTO).

ATTENZIONE! Se si riscontrano problemi di accesso attraverso il wi-fi UniTO, utilizzare il link "Accesso remoto con Bibliopass" per consultare i database.

A [questo link](#) è inoltre possibile visualizzare le banche dati disponibili in Ateneo per aree disciplinari diverse da quella biomedica.



Banche dati bibliografiche e citazionali



Evidence-based practice



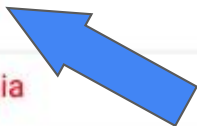
Linee guida



Farmacologia



Biochimica, biologia molecolare, genetica



Nome	Argomento	Tipo di accesso
ECRI Guidelines Trust	Archivio pubblico di linee guida evidence-based practice valutate con la TRUST scorecard	LIBERO
GuidelineCentral	Accesso ai metadati di oltre 2000 linee guida	LIBERO
GIN - International Guidelines Library	Raccolta di linee guida internazionali pubblicate o approvate dagli enti membri del GIN - Guidelines International Network	LIBERO
NICE - Guidance	Linee guida del National Institute for Health and Care Excellence, Regno Unito	LIBERO
SIGN Guidelines	Linee guida dello Scottish Intercollegiate Guidelines Network, Regno Unito	LIBERO
SNLG - ISS	Linee guida nazionali e regionali elaborate nell'ambito del Sistema Nazionale Linee Guida a cura dell'Istituto Superiore di Sanità	LIBERO
CDC Guidelines	Linee guida del Centers for Disease Control and Prevention di Atlanta, USA	LIBERO
RNAO Guidelines	Linee guida infermieristiche della Registered Nurses' Association of Ontario, Canada. Per alcune sono disponibili anche traduzioni italiane	LIBERO



Sistema nazionale linee guida - ISS

MANUALE METODOLOGICO LG

MANUALE OPERATIVO LG

MANUALE METODOLOGICO RBPCA

MANUALE OPERATIVO RBPCA

CONSULTA LE NOSTRE LINEE GUIDA

DETTAGLIO

società scientifiche e associazioni tecnico-scientifiche delle professioni sanitarie iscritte in apposito elenco istituito e regolamentato con [DM 2 agosto 2017](#).

L'SNLG, istituito con [DM 27 febbraio 2018](#), costituisce l'**unico punto di accesso** per professionisti sanitari, manager, decisori, utenti e caregiver a un corpus di LG per la pratica clinica e la salute pubblica ordinato secondo criteri di rilevanza, non ridondanza e coerenza interna.

Qui di seguito sono riportate le tre tipologie di documenti consultabili:

- **Linee guida concluse:** LG che ha superato la valutazione con AGREE II e se ne raccomanda l'utilizzo.
- **Linee guida in fase di valutazione** con lo strumento AGREE II.
- **Linee guida in progress:** in fase di sviluppo da parte dei soggetti di cui all'art. 5 comma 1 della legge n° 24/2017.

[Cerca LG concluse](#)

[Cerca LG in progress](#)

[Cerca LG in valutazione](#)



[Comitato strategico](#)

[FAQ](#)

[Contatti](#)

Categorie selezionate: [Linee guida concluse](#) 

Visualizza elementi

Filtra per:

Risultati

[Diagnosi](#) e trattamento di demenza e Mild Cognitive Impairment

 12 Allegati



[Sicurezza](#) in anestesia locoregionale

 1 Allegati



[Gestione](#) integrata del Trauma Maggiore dalla scena dell'evento alla cura definitiva

 25 Allegati



[Linee guida](#) condivise per la prevenzione del carcinoma della cervice uterina

 3 Allegati



[Tumori](#) del Colon

 1 Allegati



[Lungoviventi](#)

 1 Allegati





Sistema nazionale linee guida - ISS

[MANUALE METODOLOGICO LG](#)

[MANUALE OPERATIVO LG](#)

[MANUALE METODOLOGICO RBPCA](#)

[MANUALE OPERATIVO RBPCA](#)

CONSULTA LE NOSTRE LINEE GUIDA

DETTAGLIO

Disclaimer. Le LG internazionali non sono assimilabili alle LG SNLG ai fini della L. 24/2017 in quanto non elaborate dai soggetti ex art 5 comma 1. Inoltre, pur provenendo da fonti di alto valore scientifico, tali LG possono, tuttavia, contenere raccomandazioni e consigli clinici non direttamente applicabili al contesto sanitario italiano e/o non compatibili con le disposizioni di legge, i regolamenti degli ordini professionali o i provvedimenti delle agenzie regolatorie italiane. Pertanto, i lettori sono invitati a considerare attentamente questa eventualità nel processo di adattamento delle raccomandazioni al contesto nazionale.

- [AREA COVID-19](#)
- [AREA ASSISTENZA AL FINE VITA](#)
- [AREA ASSISTENZA ALLE PERSONE IN STATO DI FRAGILITA'](#)
- [AREA CARDIOVASCOLARE](#)
- [AREA CHIRURGICA](#)
- [AREA DERMATOLOGICA](#)
- [AREA EMATOLOGICA](#)
- [AREA EMERGENZE](#)
- [AREA ENDOCRINOLOGICA](#)
- [AREA GASTROENTEROLOGICA ED EPATOLOGICA](#)
- [AREA GERIATRICA](#)
- [AREA GINECOLOGICA E OSTETRICA](#)
- [AREA IMMUNOLOGICA](#)
- [AREA MALATTIE INFETTIVE](#)
- [AREA MALATTIE METABOLICHE](#)



NICE - Linee guida del National Institute for Health and Care Excellence, Regno Unito

NICE National Institute for
Health and Care Excellence



Guidance

Standards and
indicators ▼

Life
sciences ▼

British National
Formulary (BNF)

British National Formulary
for Children (BNFC)

Clinical Knowledge
Summaries (CKS)

Nome	Argomento	Tipo di accesso
ECRI Guidelines Trust	Archivio pubblico di linee guida evidence-based practice valutate con la TRUST scorecard	LIBERO
GuidelineCentral	Accesso ai metadati di oltre 2000 linee guida	LIBERO
GIN - International Guidelines Library	Raccolta di linee guida internazionali pubblicate o approvate dagli enti membri del GIN - Guidelines International Network	LIBERO
NICE - Guidance	Linee guida del National Institute for Health and Care Excellence, Regno Unito	LIBERO
SIGN Guidelines	Linee guida dello Scottish Intercollegiate Guidelines Network, Regno Unito	LIBERO
SNLG - ISS	Linee guida nazionali e regionali elaborate nell'ambito del Sistema Nazionale Linee Guida a cura dell'Istituto Superiore di Sanità	LIBERO
CDC Guidelines	Linee guida del Centers for Disease Control and Prevention di Atlanta, USA	LIBERO
RNAO Guidelines	Linee guida infermieristiche della Registered Nurses' Association of Ontario, Canada. Per alcune sono disponibili anche traduzioni italiane	LIBERO



Guidance

Standards and
indicators ▾

Life
sciences ▾

British National
Formulary (BNF)

British National Formulary
for Children (BNFC)

Clinical Knowledge
Summaries (CKS)

About ▾

[Home](#) > NICE guidance

NICE guidance

Evidence-based recommendations for the health and social care sector, developed by independent committees, including professionals and lay members, and consulted on by stakeholders.

[Browse guidance](#)



Published: Guidance, quality standards and advice

Published

In consultation

In development

Awaiting development

Topic selection

Filter



Showing 1 to 10 of 2414

Sort by

Date

Keyword or reference number



E.g. 'diabetes' or 'NG28'

Apply filter

Last updated date



From date

Title	Reference number	Published	Last updated
Trifluridine–tipiracil with bevacizumab for treating metastatic colorectal cancer after 2 systemic treatments	TA1008	25 September 2024	25 September 2024
Burosumab for treating X-linked hypophosphataemia in children and young people	HST8	10 October 2018	20 September 2024
Rucaparib for maintenance treatment of relapsed platinum-sensitive ovarian, fallopian tube or peritoneal	TA1007	17 September 2024	17 September 2024



SIGN - Scottish Intercollegiate Guidelines Network, Regno Unito



SIGN

[Our guidelines](#)

[Get involved ▼](#)

[About us ▼](#)

[Using our guidelines ▼](#)

SIGN makes sense of evidence

Nome	Argomento	Tipo di accesso
ECRI Guidelines Trust	Archivio pubblico di linee guida evidence-based practice valutate con la TRUST scorecard	LIBERO
GuidelineCentral	Accesso ai metadati di oltre 2000 linee guida	LIBERO
GIN - International Guidelines Library	Raccolta di linee guida internazionali pubblicate o approvate dagli enti membri del GIN - Guidelines International Network	LIBERO
NICE - Guidance	Linee guida del National Institute for Health and Care Excellence, Regno Unito	LIBERO
SIGN Guidelines	Linee guida dello Scottish Intercollegiate Guidelines Network, Regno Unito	LIBERO
SNLG - ISS	Linee guida nazionali e regionali elaborate nell'ambito del Sistema Nazionale Linee Guida a cura dell'Istituto Superiore di Sanità	LIBERO
CDC Guidelines	Linee guida del Centers for Disease Control and Prevention di Atlanta, USA	LIBERO
RNAO Guidelines	Linee guida infermieristiche della Registered Nurses' Association of Ontario, Canada. Per alcune sono disponibili anche traduzioni italiane	LIBERO

SIGN makes sense of evidence

SIGN 171: Diabetes in pregnancy was published in 2024 and replaces the corresponding section in SIGN 116: Management of diabetes.

The guideline provides recommendations on

- preconception care in women with known pre-existing diabetes,
- antenatal care for all women with diabetes in pregnancy,
- risk factors, diagnosis and treatment of GDM, and
- detecting glucose intolerance after pregnancy.

SIGN 171

Management of diabetes in pregnancy

A national clinical guideline

Our guidelines

Home /Our guidelines

This is a list of current guidelines, guidelines under development and archived guidelines that have been or are being developed or updated by the Scottish Intercollegiate Guidelines Network.

Current In development Proposed Archived			
Number	Title	Topic	Published
171	Management of diabetes in pregnancy	Endocrine Nutritional and Metabolic	2024
170	Optimising glycaemic control in people with type 1 diabetes	Endocrine Nutritional and Metabolic	2024
162	Assessment of COVID-19 in primary care	Infectious disease	2023

TRIPDATABASE - Metamotore di ricerca di letteratura evidenced - based



Banche dati

COORDINATE PER I NAVIGANTI. Per accedere alle banche dati ad accesso **RISERVATO** elencate in questa pagina:

- **dai dispositivi in rete (fissa/wi-fi) di Ateneo o su cui è settato il Proxy UniTO:** cliccare direttamente sul nome della banca dati;
- **fuori rete UniTO:** cliccare sul link "Accesso remoto con Bibliopass" (verrà richiesto di inserire le credenziali SCU UniTO).

ATTENZIONE! Se si riscontrano problemi di accesso attraverso il wi-fi UniTO, utilizzare il link "Accesso remoto con Bibliopass" per consultare i database.

A [questo link](#) è inoltre possibile visualizzare le banche dati disponibili in Ateneo per aree disciplinari diverse da quella biomedica.



Banche dati bibliografiche e citazionali

Evidence-based practice

Linee guida

Farmacologia

Biochimica, biologia molecolare, genetica

Informazioni ai pazienti



TRIP Database	Metamotore di ricerca di letteratura evidence-based	PAGAMENTO LE FUNZIONI AVANZATE
NHS Evidence	Search Engine for Evidence in Health and Social Care: portale di accesso a documenti di governo clinico evidence-based, a cura del National Institute for Health and Clinical Excellence (NICE), UK National Health Service	LIBERO
ClinicalTrials.gov	Registro dei trial clinici a finanziamento pubblico e privato condotti negli Stati Uniti e altri 178 Paesi, a cura della National Library of Medicine (NLM) in collaborazione con la Food and Drug Administration (FDA)	LIBERO
WHO International Clinical Trials Registry Platform (ICTRP)	Portale WHO di accesso ai principali registri mondiali di trial controllati	LIBERO
The Joanna Briggs Institute (JBI)	Database con contenuti e strumenti per implementare le pratiche cliniche basate sull'evidenza, rivolto all'ambito infermieristico e alle professioni sanitarie.	RISERVATO (utenti dell'Università di Torino) - Accesso remoto con Bibliopass
PEDro	Physiotherapy Evidence Database: fisioterapia basata sulle prove di efficacia	LIBERO
speechBITE	Logopedia basata sulle prove di efficacia	LIBERO
International HTA Database	Informazioni bibliografiche sui report di health technology assessment (pubblicati o in corso di pubblicazione)	LIBERO

Pro

You're one step away from becoming a Pro user

The Trip Pro offering takes an already wonderful – and free – version of Trip and makes it even better. With more content, more functionality, no adverts and more, it really makes the Trip experience even better

Learn more about Pro

Trip Free

About Blog [Why Go Pro?](#) | Sign Up Login

Trip medical database
A smart, fast tool to find high quality clinical research evidence

Search PICO Advanced Pro

 Q Search

Filter Results

FROI TO

- All Secondary Evidence
- Systematic Reviews 450
- Evidence Based Synopses 801
- Guidelines**
 - Aus. & NZ
 - Canada 71 **Pro**
 - UK 231 **Pro**
 - USA 332 **Pro**
 - Europe 177 **Pro**
 - Other 175 **Pro**
- Regulatory Guidance 428

Order By

Quality ▾

Show Snippets

Results page key

Export Articles ▾

Urinary tract infection, children - Diagnosing a urinary tract infection

1

 **UK Guidelines** 2024 NICE Clinical Knowledge Summaries

Trip Score **Narrative based**  **Evidence based** ?

Urinary tract infection , children - Diagnosing a urinary tract infection | Diagnosis | **Urinary tract infection** - children | CKS | NICE * Skip to content * Accessibility help Search CKS...Skip to contentMenu * Guidance * Standards and indicators * Life sciences * British National Formulary (BNF) * British National Formulary for Children (BNFC) * Clinical Knowledge Summaries (CKS) * * Health topics A to Z * Specialities * What's new * About CKS * About 1. NICE 2. CKS 3. Health topics A to Z 4. **Urinary tract infection** - children 5. Diagnosis 6. Diagnosing a urinary tract infection **Urinary tract infection** - children: How should I diagnose UTI in children?Last revised in April 2024 Diagnosing a urinary tract infection * Summary * Have I got the right topic



 Broken Link?

Urinary tract infection, children - Suspecting a urinary tract infection

2

 **UK Guidelines** 2024 NICE Clinical Knowledge Summaries

Trip Score **Narrative based**  **Evidence based** ?

RNAO - Registered Nurses' Association of Ontario, Canada (alcune disponibili in italiano)



[ABOUT](#) [MEMBERSHIP](#) [POLICY & POLITICAL ACTION](#) [BPG & BPSO](#) [NEWSROOM](#) [EVENTS](#) [IN FOCUS](#) [JOIN/RENEW](#) [MYRNAO](#)

Best Practice Guidelines

Banche dati

COORDINATE PER I NAVIGANTI. Per accedere alle banche dati ad accesso **RISERVATO** elencate in questa pagina:

- **dai dispositivi in rete (fissa/wi-fi) di Ateneo o su cui è settato il Proxy UniTO:** cliccare direttamente sul nome della banca dati;
- **fuori rete UniTO:** cliccare sul link "Accesso remoto con Bibliopass" (verrà richiesto di inserire le credenziali SCU UniTO).

ATTENZIONE! Se si riscontrano problemi di accesso attraverso il wi-fi UniTO, utilizzare il link "Accesso remoto con Bibliopass" per consultare i database.

A [questo link](#) è inoltre possibile visualizzare le banche dati disponibili in Ateneo per aree disciplinari diverse da quella biomedica.



Banche dati bibliografiche e citazionali



Evidence-based practice



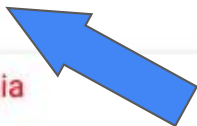
Linee guida



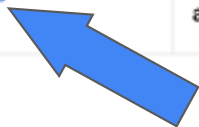
Farmacologia



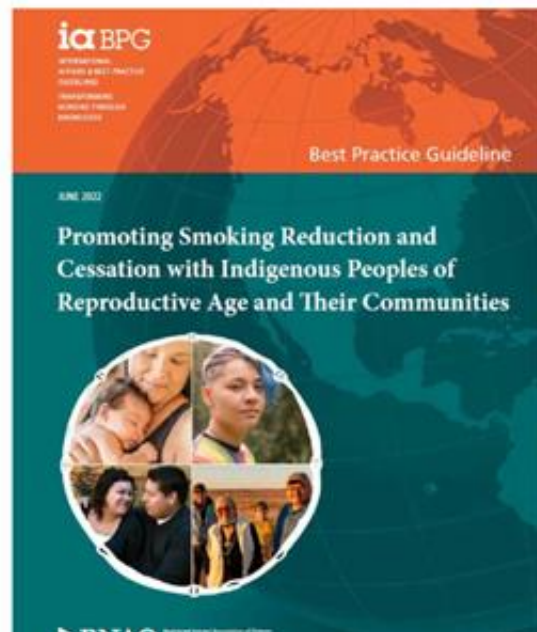
Biochimica, biologia molecolare, genetica



Nome	Argomento	Tipo di accesso
ECRI Guidelines Trust	Archivio pubblico di linee guida evidence-based practice valutate con la TRUST scorecard	LIBERO
GuidelineCentral	Accesso ai metadati di oltre 2000 linee guida	LIBERO
GIN - International Guidelines Library	Raccolta di linee guida internazionali pubblicate o approvate dagli enti membri del GIN - Guidelines International Network	LIBERO
NICE - Guidance	Linee guida del National Institute for Health and Care Excellence, Regno Unito	LIBERO
SIGN Guidelines	Linee guida dello Scottish Intercollegiate Guidelines Network, Regno Unito	LIBERO
SNLG - ISS	Linee guida nazionali e regionali elaborate nell'ambito del Sistema Nazionale Linee Guida a cura dell'Istituto Superiore di Sanità	LIBERO
CDC Guidelines	Linee guida del Centers for Disease Control and Prevention di Atlanta, USA	LIBERO
RNAO Guidelines	Linee guida infermieristiche della Registered Nurses' Association of Ontario, Canada. Per alcune sono disponibili anche traduzioni italiane	LIBERO



Best Practice Guidelines



Best practice guidelines

RNAO has more than 50 BPGs covering nine categories: children and youth; clinical; equity, diversity and inclusion; foundational; health system; healthy work environment; mental health and substance use; older adults; and population health.

The BPGs are freely available and organized alphabetically below.