

In Edumeter le domande proposte nei questionari possono avere quattro risposte: 2 con valore negativo e 2 con valore positivo.

Le risposte negative vengono memorizzate con i valori 1 e 2. Le risposte positive invece con i valori 3 e 4. Tutte le altre risposte sono "neutre" al fine del calcolo della media.

Nel calcolo della media delle risposte di una domanda si tiene conto del numero totale di risposte e del numero relativo di ogni risposta. Dato il valore assegnato alle singole risposte, la media ponderata assumerà un valore compreso tra 1 e 4. Per avere una maggiore percezione dell'andamento della media delle risposte, la media ponderata originale viene normalizzata ai valori -1 e 1: tale valore sarà utilizzato per la rappresentazione grafica delle media.

**MEDICINA-CLASSI SANITARIE
INFERMIERISTICA (ABILITANTE ALLA PROFESSIONE SANITARIA DI INFERMIERE)
VALUTAZIONE MEDIA DEL CORSO DI STUDI RELATIVA ALL'ANNO ACCADEMICO 2011**

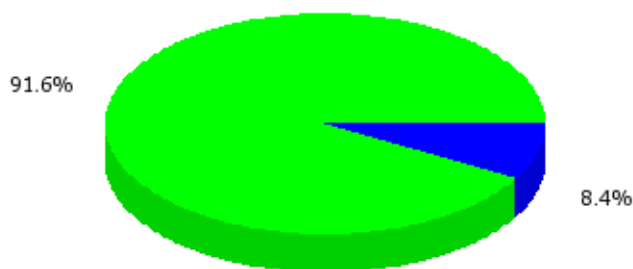
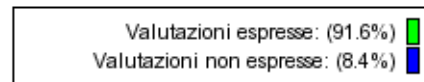
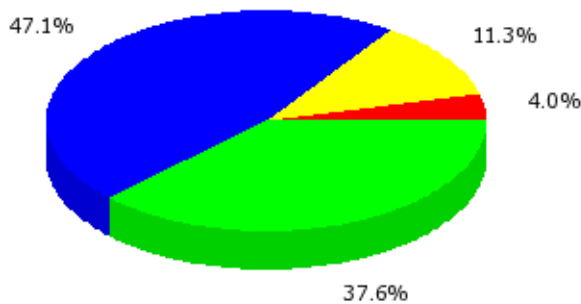
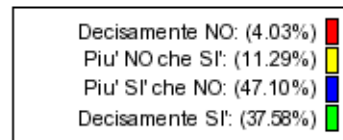
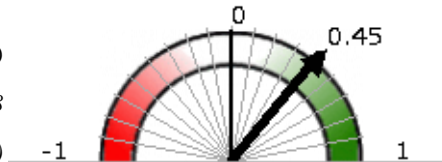
Su questo corso di studi si sono espressi 743 studenti

Valor medio: 0.45

(scala tra -1 e +1)

Valor medio: 3.18

(scala tra 1 e 4)

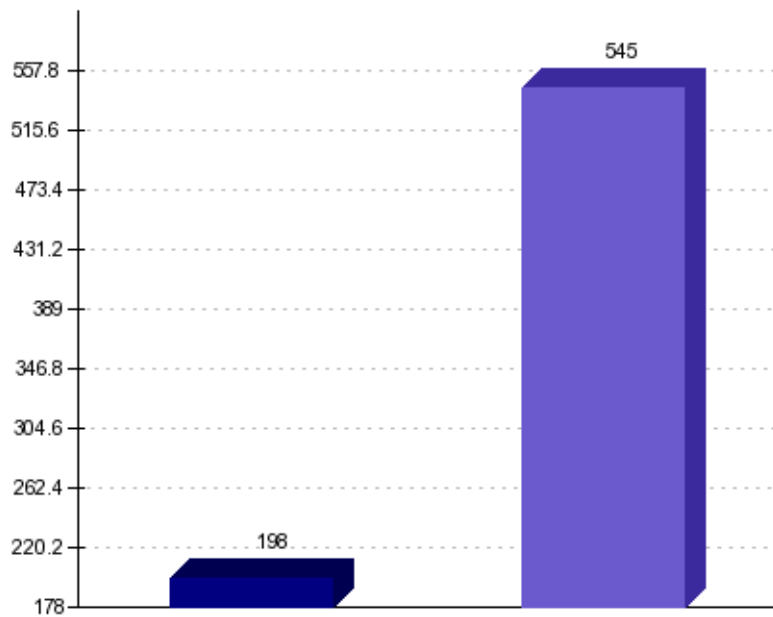
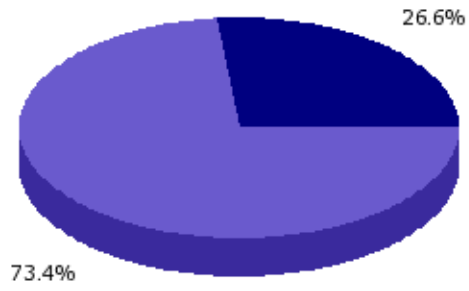
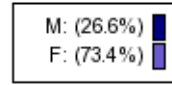


PROFILO PERSONALE

SESSO:

M 198
F 545

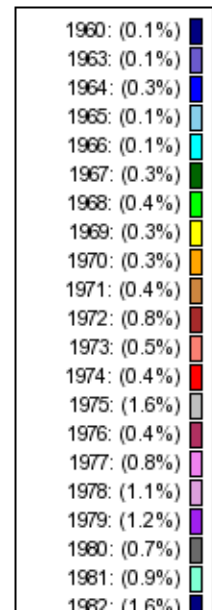
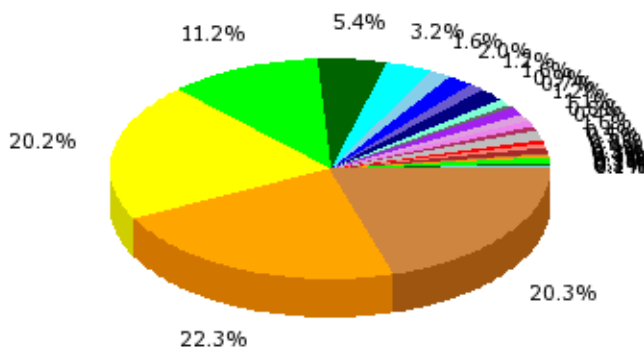
Totale Valutazioni 743

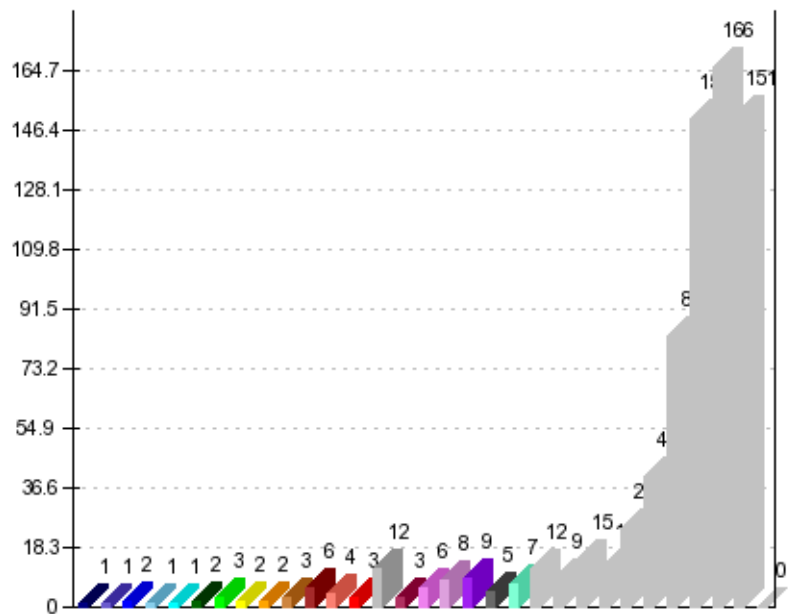


ANNO DI NASCITA:

1960	1
1963	1
1964	2
1965	1
1966	1
1967	2
1968	3
1969	2
1970	2
1971	3
1972	6
1973	4
1974	3
1975	12
1976	3
1977	6
1978	8
1979	9
1980	5
1981	7
1982	12
1983	9
1984	15
1985	12
1986	24
1987	40
1988	83
1989	150
1990	166
1991	151
N.R.	0

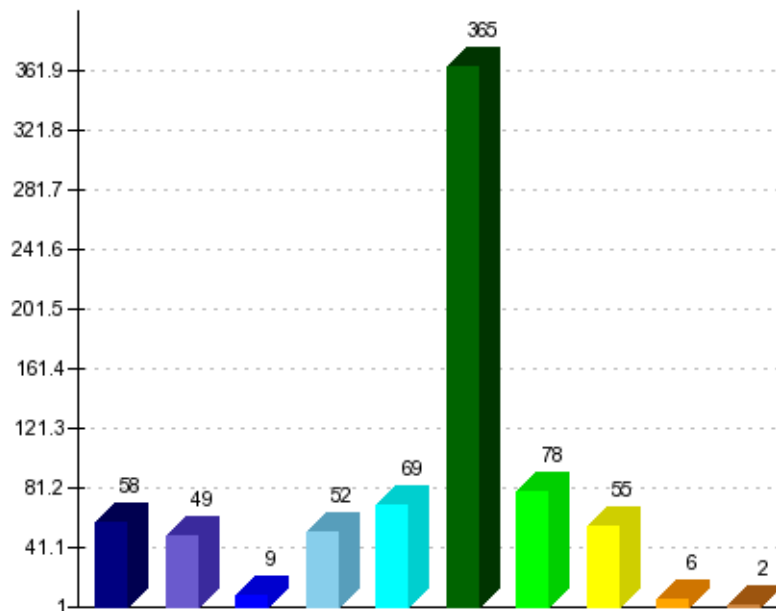
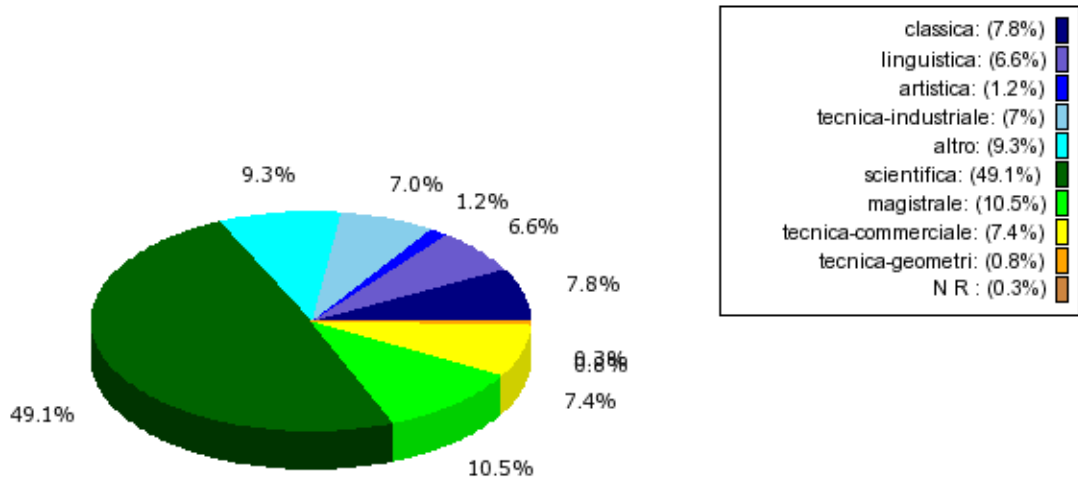
Totale Valutazioni 743





TIPO DI MATURITÀ:

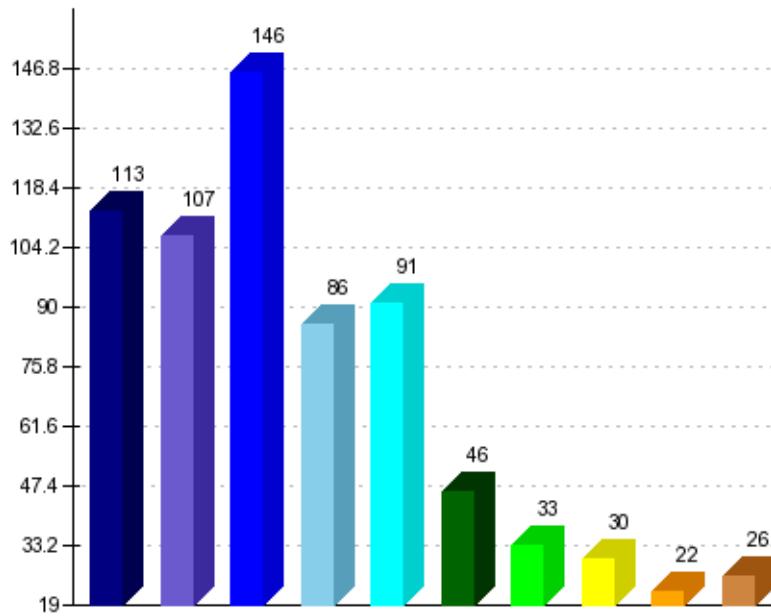
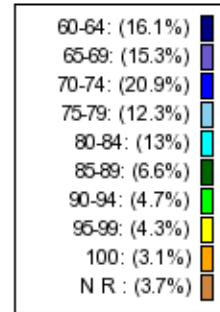
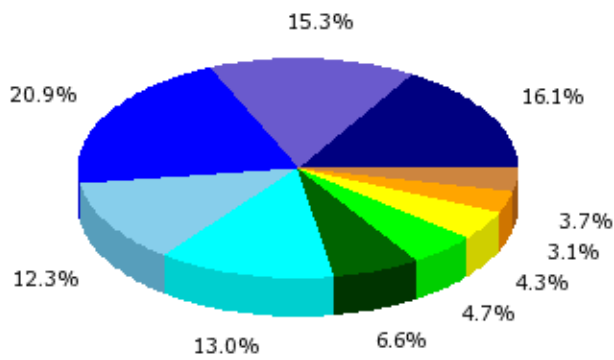
classica	58
linguistica	49
artistica	9
tecnica-industriale	52
altro	69
scientifica	365
magistrale	78
tecnica-commerciale	55
tecnica-geometri	6
N.R.	2
Totale Valutazioni	743



VOTO DI MATURITÀ:

60-64	113
65-69	107
70-74	146
75-79	86
80-84	91
85-89	46
90-94	33
95-99	30
100	22
N.R.	26

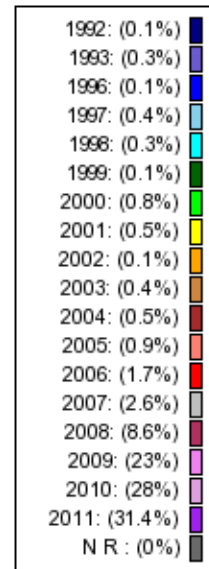
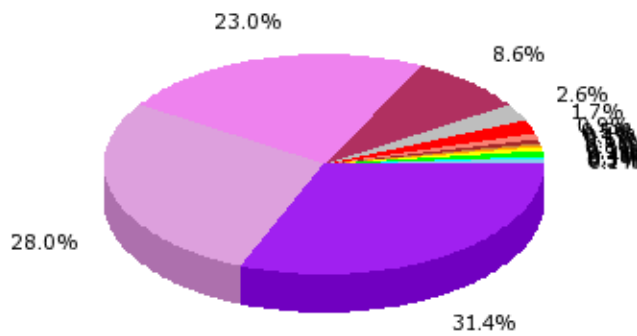
Totale Valutazioni 743

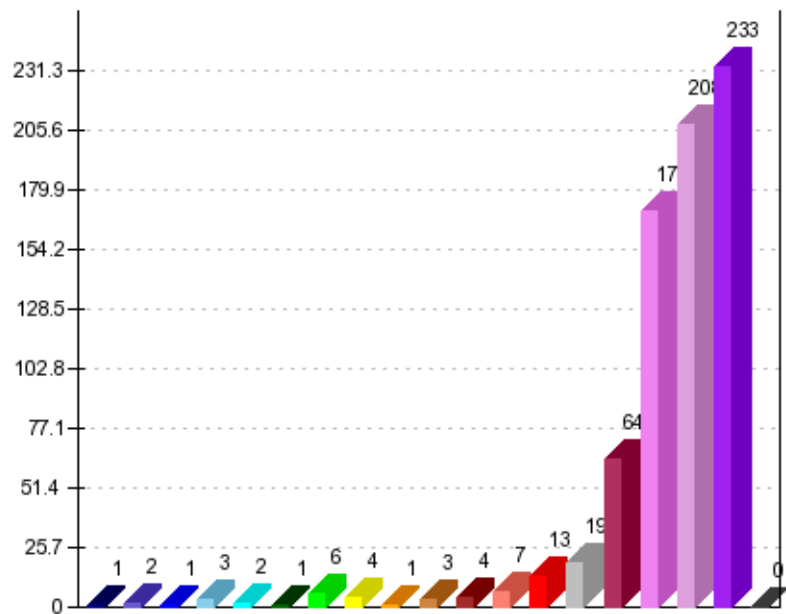


ANNO DI IMMATRICOLAZIONE:

1992	1
1993	2
1996	1
1997	3
1998	2
1999	1
2000	6
2001	4
2002	1
2003	3
2004	4
2005	7
2006	13
2007	19
2008	64
2009	171
2010	208
2011	233
N.R.	0

Totale Valutazioni 743

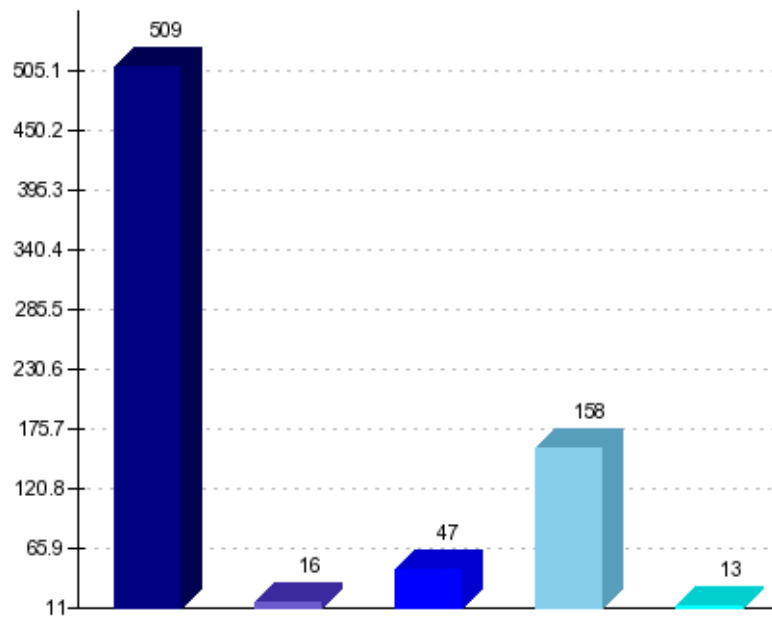
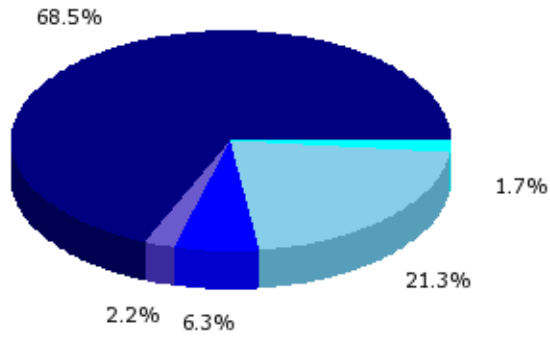
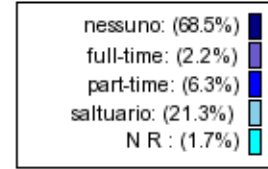




CONDIZIONE LAVORATIVA:

nessuno	509
full-time	16
part-time	47
saltuario	158
N.R.	13

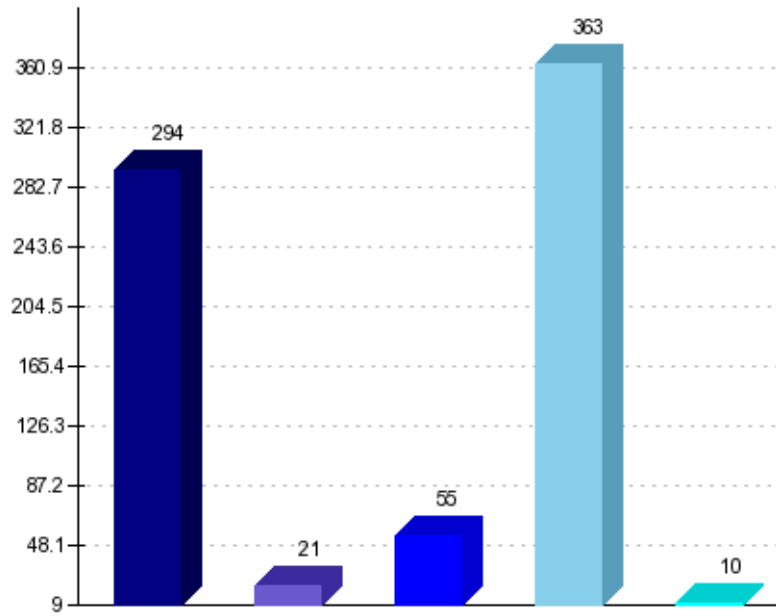
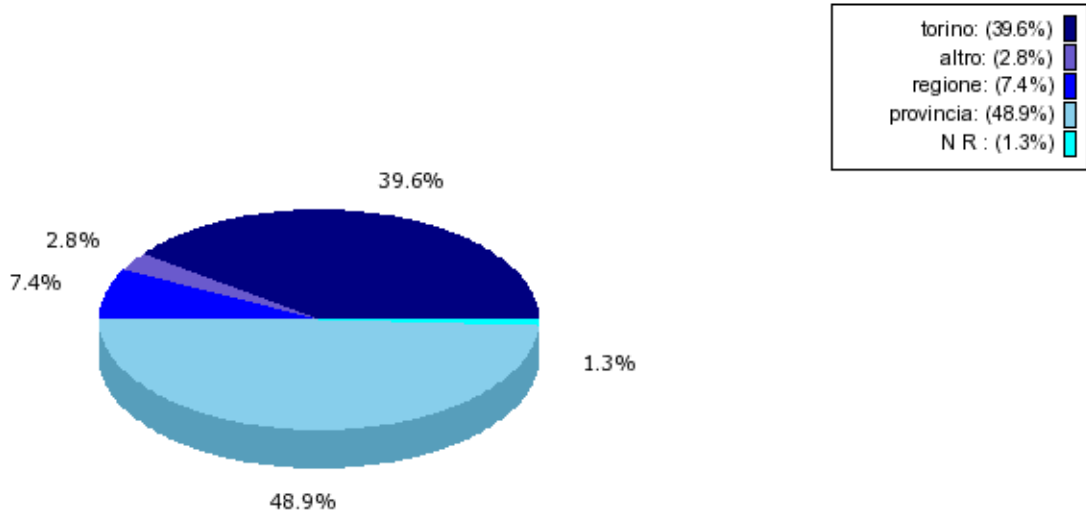
Totale Valutazioni 743



DOMICILIO:

torino	294
altro	21
regione	55
provincia	363
N.R.	10

Totale Valutazioni 743

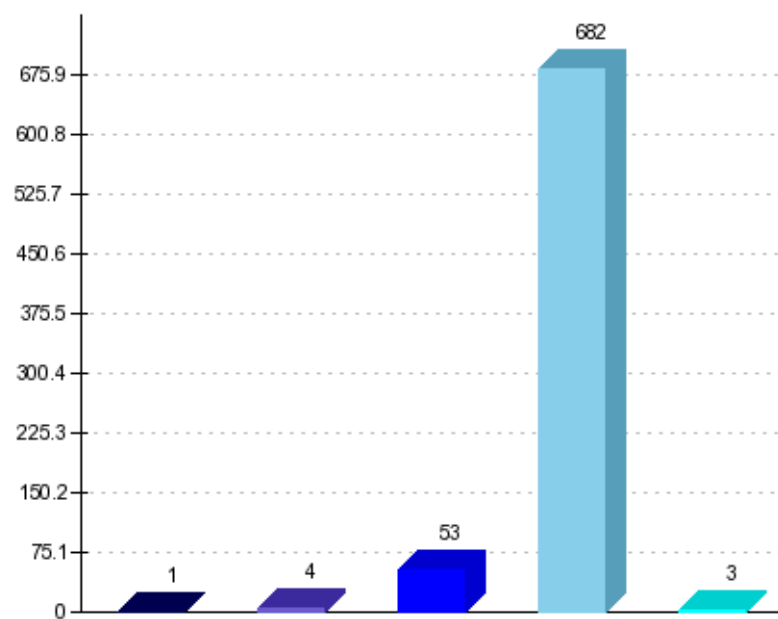
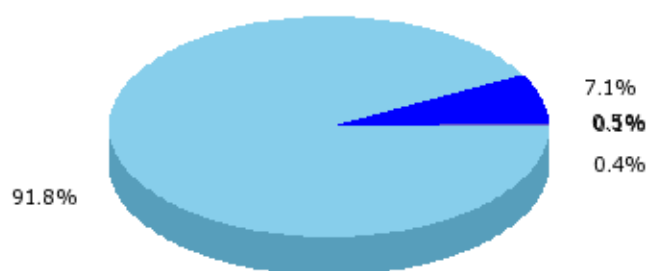
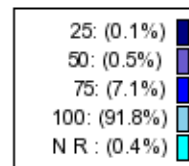


VITA UNIVERSITARIA

PERCENTUALE DI LEZIONI FREQUENTATE:

25	1
50	4
75	53
100	682
N.R.	3


Totale Valutazioni 743

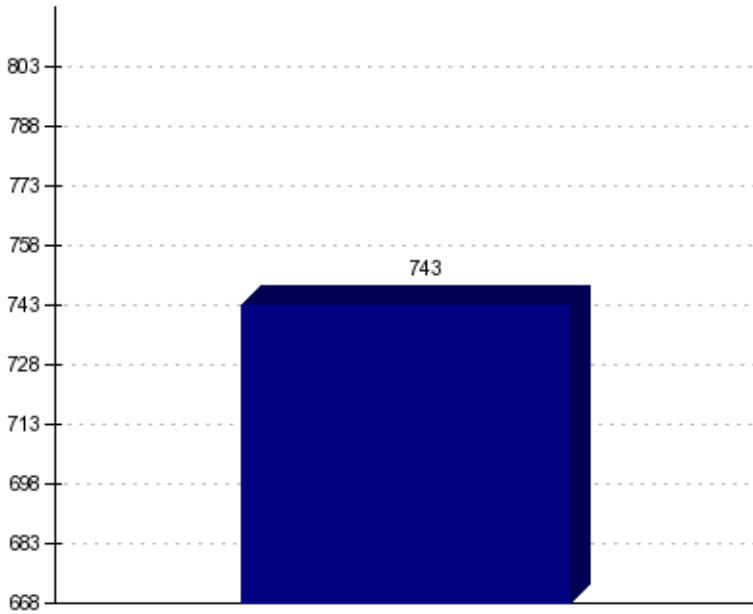
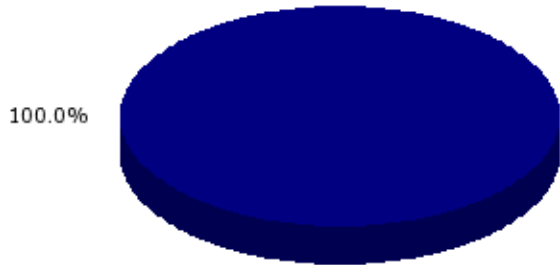


UTILIZZO DEL RICEVIMENTO STUDENTI:

N.R. 743

Totale Valutazioni 743

N R : (100%) 



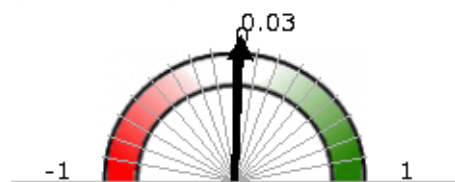
ORGANIZZAZIONE DEL CORSO DI STUDI E INFRASTRUTTURE

Il Carico di studio complessivo degli insegnamenti ufficialmente previsti nel periodo di riferimento (bimestre, trimestre, semestre) è accettabile?

Somma giudizi: 753

Valor medio: 0.03

(scala tra -1 e +1)

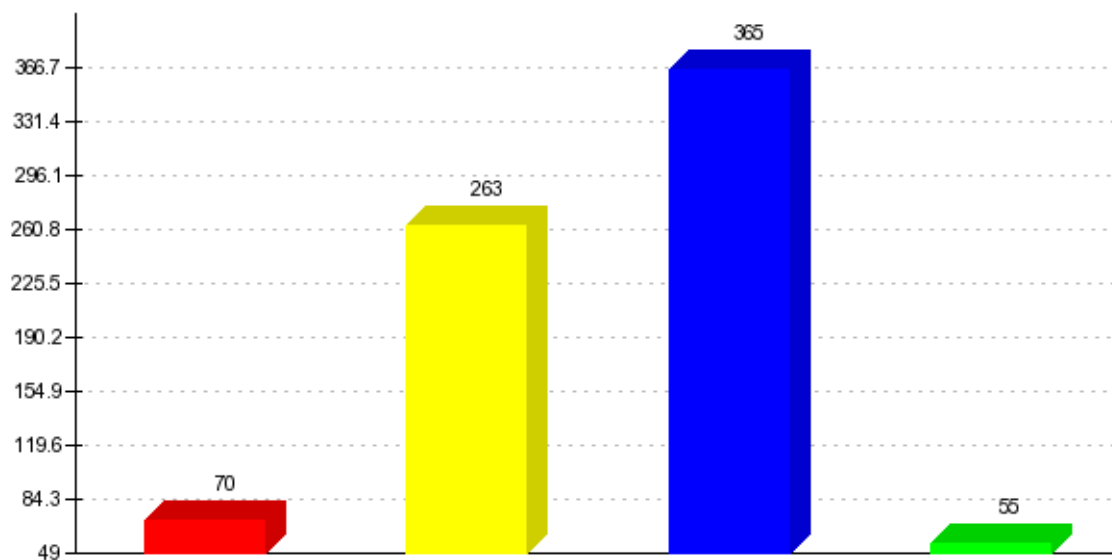
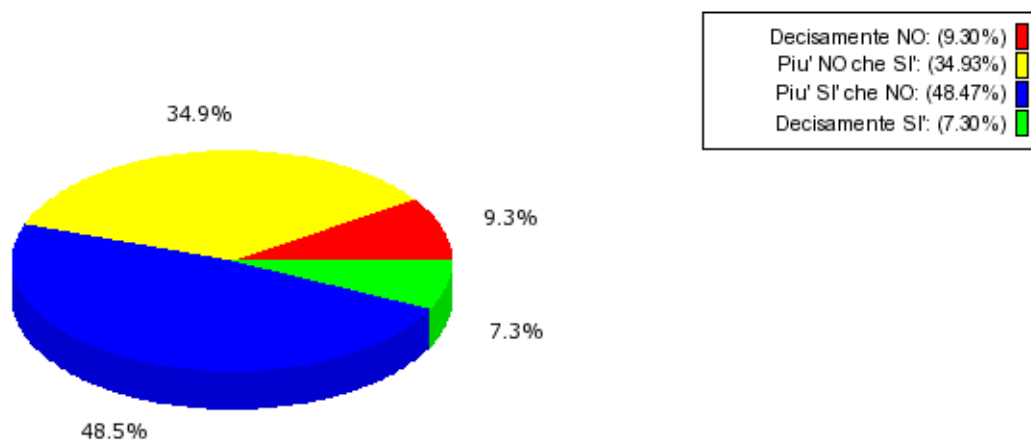


Dev. standard: 0.51

Valor medio: 2.54

(scala tra 1 e 4)

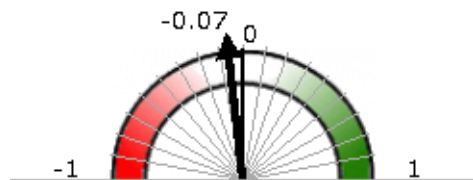
Dev. standard: 0.76



ORGANIZZAZIONE DEL CORSO DI STUDI E INFRASTRUTTURE

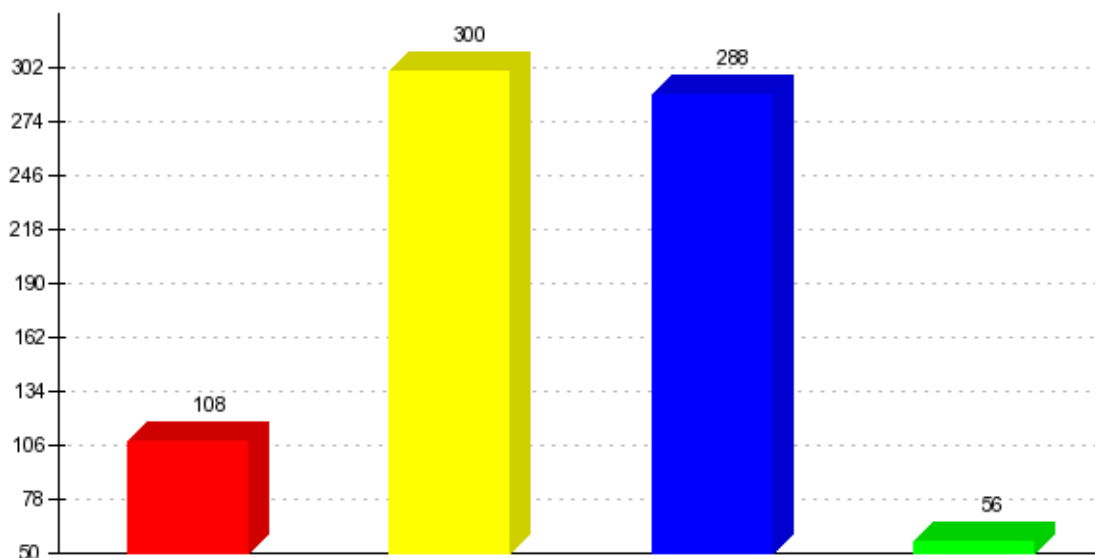
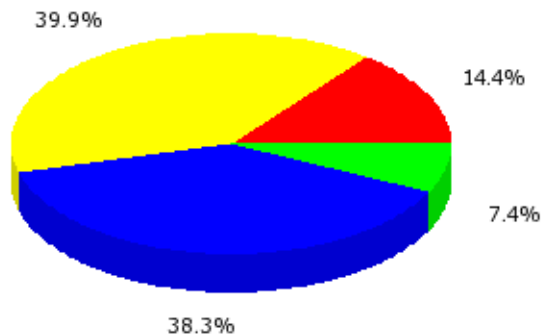
L'organizzazione complessiva (orario, esami intermedi e finali) degli insegnamenti ufficialmente previsti nel periodo di riferimento (bimestre, trimestre, semestre) è accettabile?

Somma giudizi: 752
Valor medio: -0.07
 (scala tra -1 e +1)



Dev. standard: 0.55
 Valor medio: 2.39
 (scala tra 1 e 4)
 Dev. standard: 0.82

Decisamente NO: (14.36%)	■
Piu' NO che SI: (39.89%)	■
Piu' SI' che NO: (38.30%)	■
Decisamente SI: (7.45%)	■



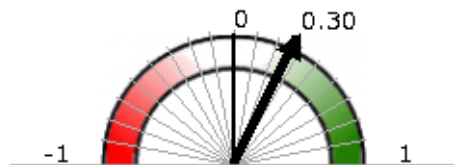
ORGANIZZAZIONE DEL CORSO DI STUDI E INFRASTRUTTURE

Le aule in cui si svolgono le lezioni sono adeguate? (Si vede, si sente, si trova posto)

Somma giudizi: 740

Valor medio: 0.30

(scala tra -1 e +1)

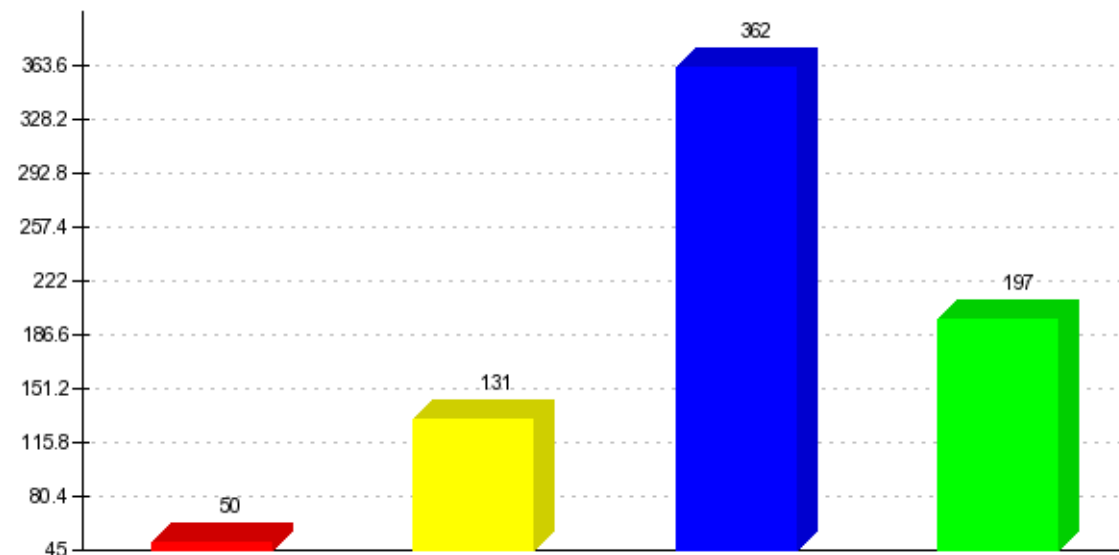
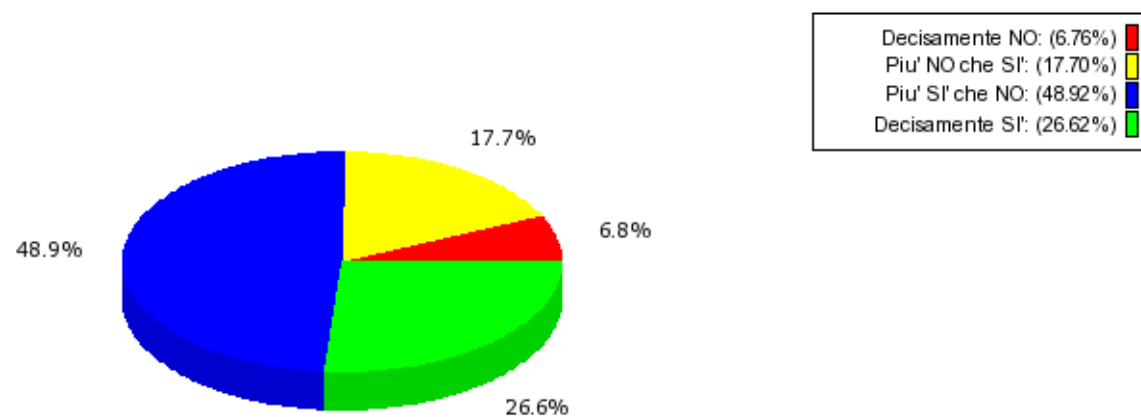


Dev. standard: 0.56

Valor medio: 2.95

(scala tra 1 e 4)

Dev. standard: 0.84



ORGANIZZAZIONE DEL CORSO DI STUDI E INFRASTRUTTURE

I locali e le attrezzature per le attività didattiche integrative (esercitazioni, laboratori, seminari, ecc...) sono adeguati? (Se non sono previste attività didattiche integrative scegliere "Non applicabile")

Somma giudizi: 718

Valor medio: 0.40

(scala tra -1 e +1)

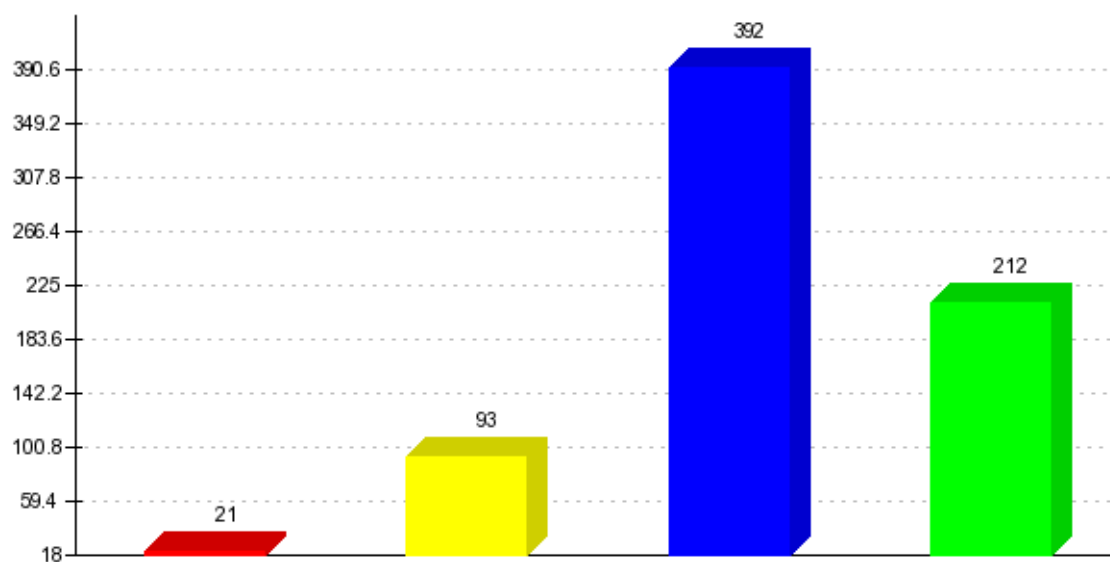
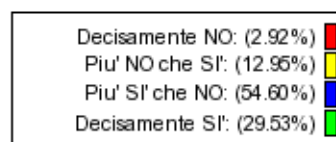
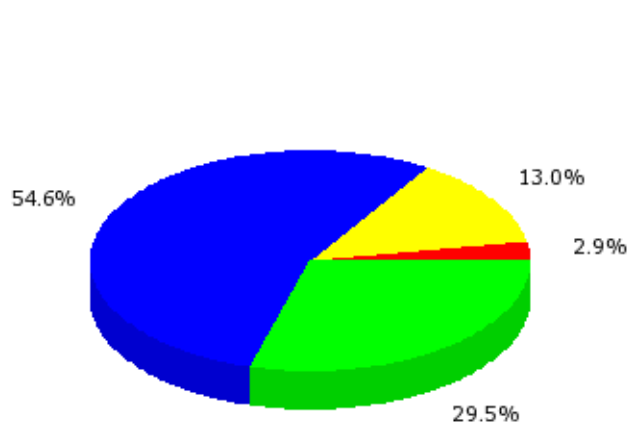


Dev. standard: 0.49

Valor medio: 3.11

(scala tra 1 e 4)

Dev. standard: 0.73



ORGANIZZAZIONE DEL MODULO - ATTIVITA' DIDATTICHE E STUDIO - INTERESSE E SODDISFAZIONE

Le modalità d'esame sono state definite in modo chiaro?

Somma giudizi: 9735

Valor medio: 0.49

(scala tra -1 e +1)

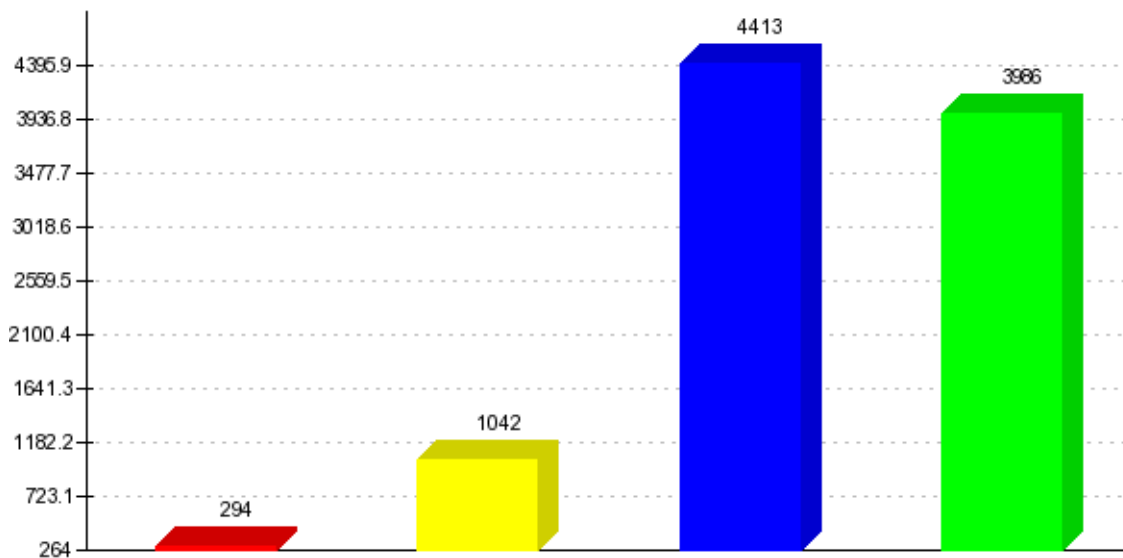
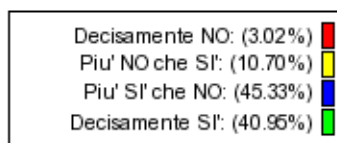
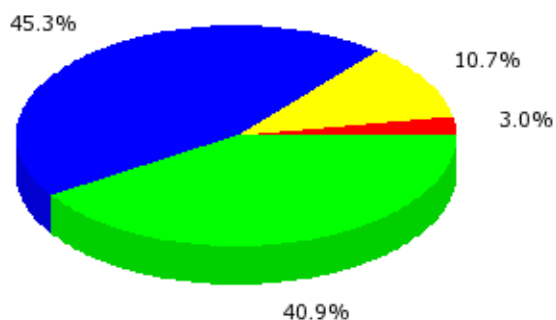


Dev. standard: 0.51

Valor medio: 3.24

(scala tra 1 e 4)

Dev. standard: 0.76



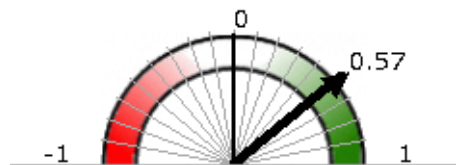
ORGANIZZAZIONE DEL MODULO - ATTIVITA' DIDATTICHE E STUDIO - INTERESSE E SODDISFAZIONE

Gli orari di svolgimento dell'attività didattica sono rispettati?

Somma giudizi: 9746

Valor medio: 0.57

(scala tra -1 e +1)

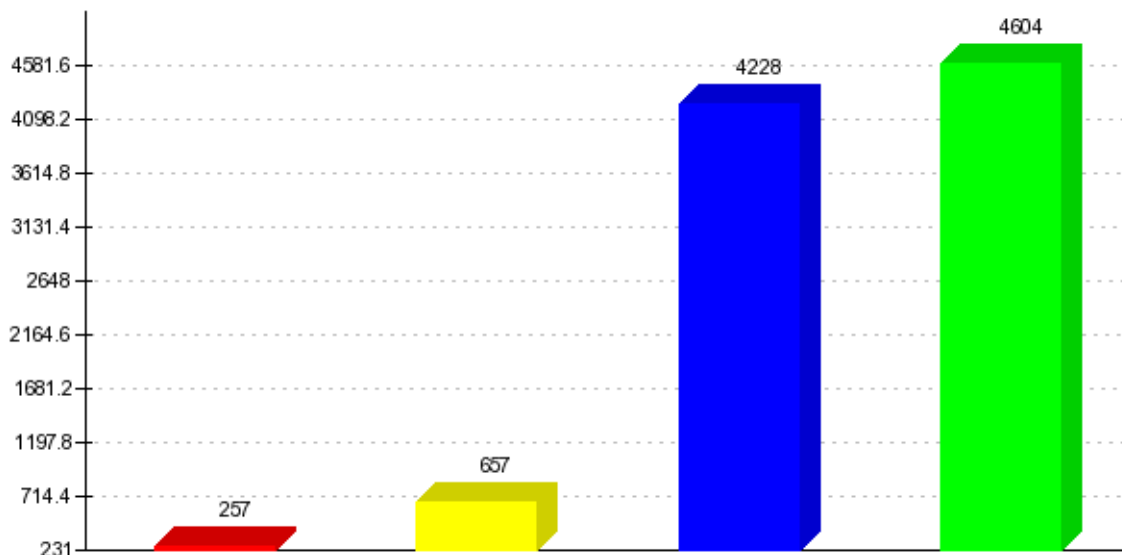
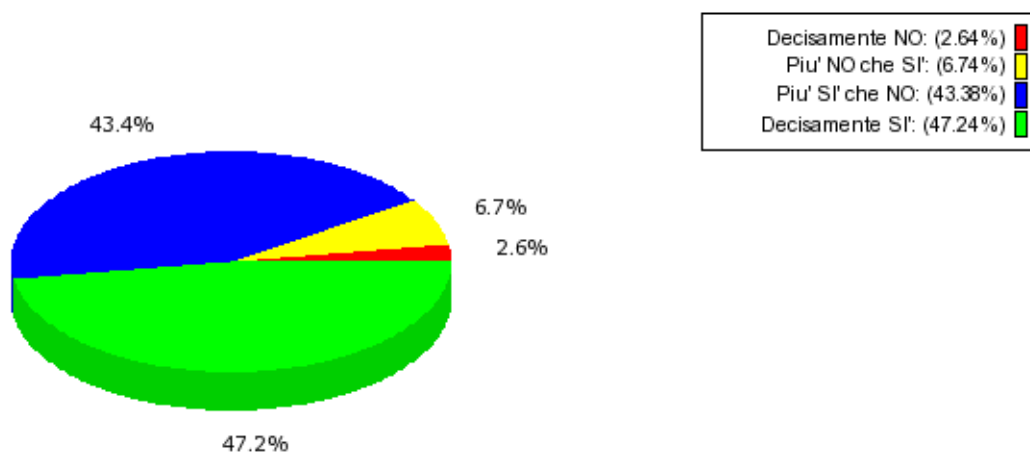


Dev. standard: 0.48

Valor medio: 3.35

(scala tra 1 e 4)

Dev. standard: 0.72



ORGANIZZAZIONE DEL MODULO - ATTIVITA' DIDATTICHE E STUDIO - INTERESSE E SODDISFAZIONE

Il personale docente è effettivamente reperibile per chiarimenti e spiegazioni?

Somma giudizi: 8774

Valor medio: 0.54

(scala tra -1 e +1)

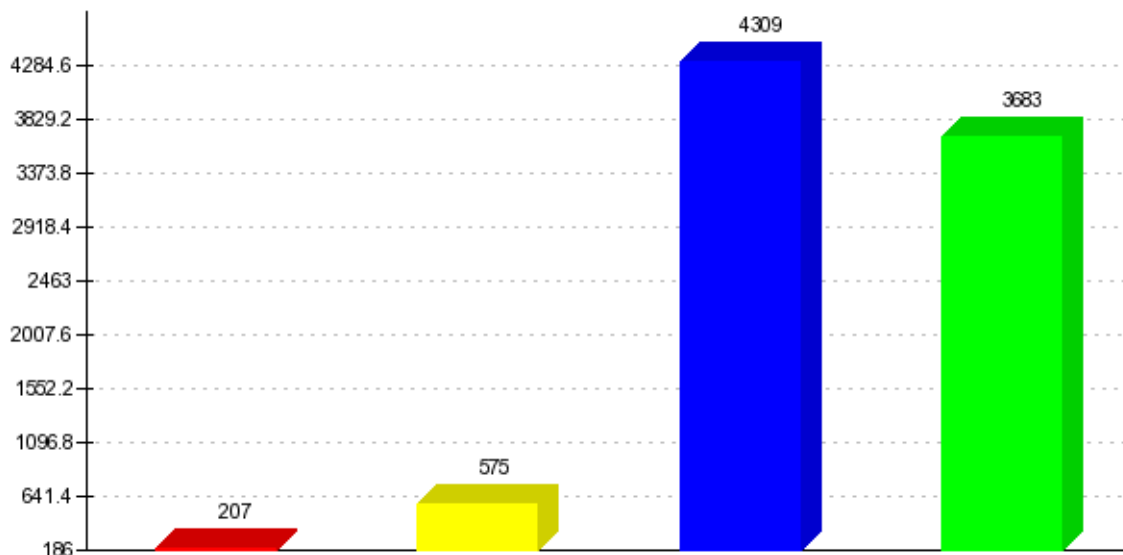
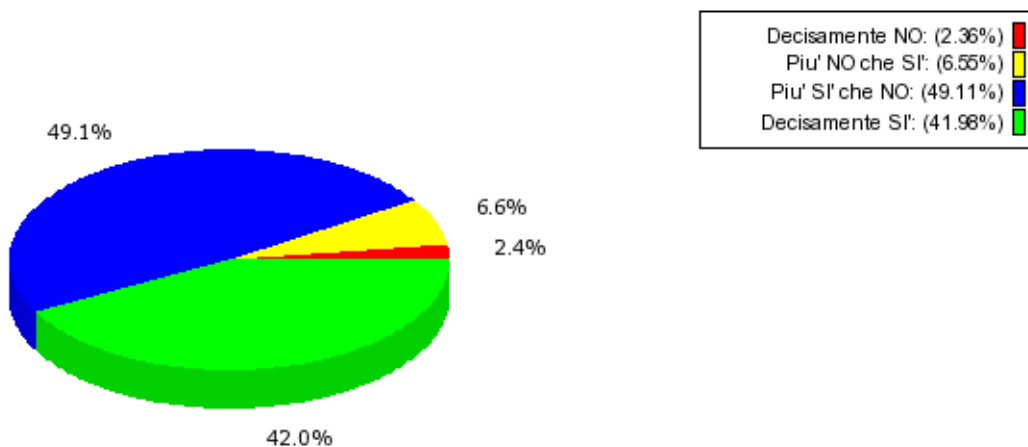


Dev. standard: 0.47

Valor medio: 3.31

(scala tra 1 e 4)

Dev. standard: 0.70



ORGANIZZAZIONE DEL MODULO - ATTIVITA' DIDATTICHE E STUDIO - INTERESSE E SODDISFAZIONE

Il carico di studio richiesto da questo insegnamento è proporzionato ai crediti (CFU) assegnati?

Somma giudizi: 9714

Valor medio: 0.35

(scala tra -1 e +1)



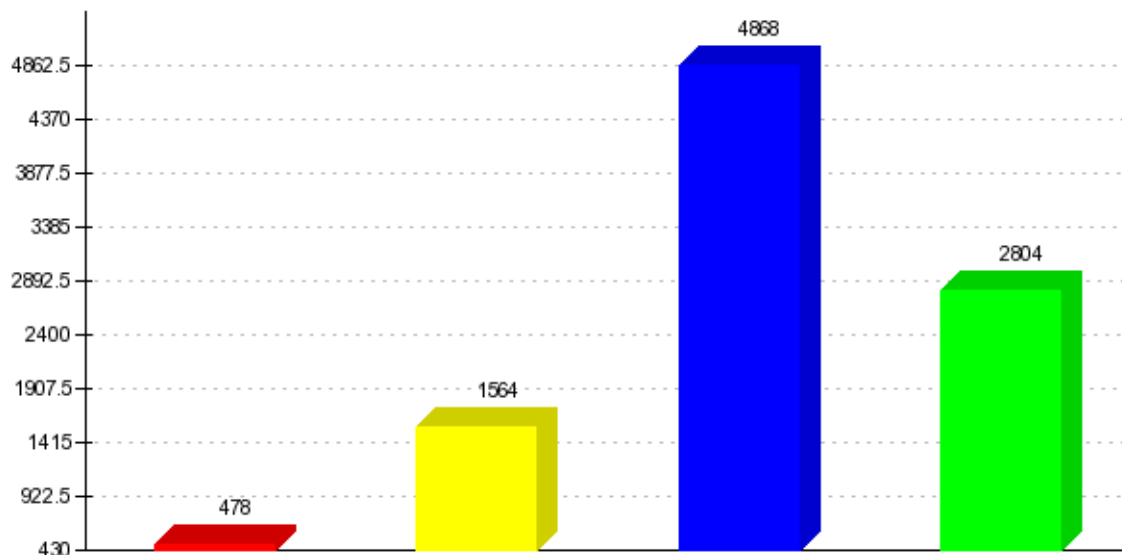
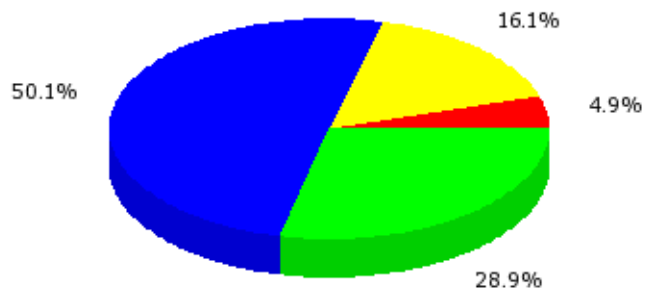
Dev. standard: 0.53

Valor medio: 3.03

(scala tra 1 e 4)

Dev. standard: 0.80

Decisamente NO: (4.92%)	■
Piu' NO che SI': (16.10%)	■
Piu' SI' che NO: (50.11%)	■
Decisamente SI': (28.87%)	■



ORGANIZZAZIONE DEL MODULO - ATTIVITA' DIDATTICHE E STUDIO - INTERESSE E SODDISFAZIONE

Le conoscenze preliminari da me possedute sono risultate sufficienti per la comprensione degli argomenti trattati?

Somma giudizi: 9717

Valor medio: 0.37

(scala tra -1 e +1)

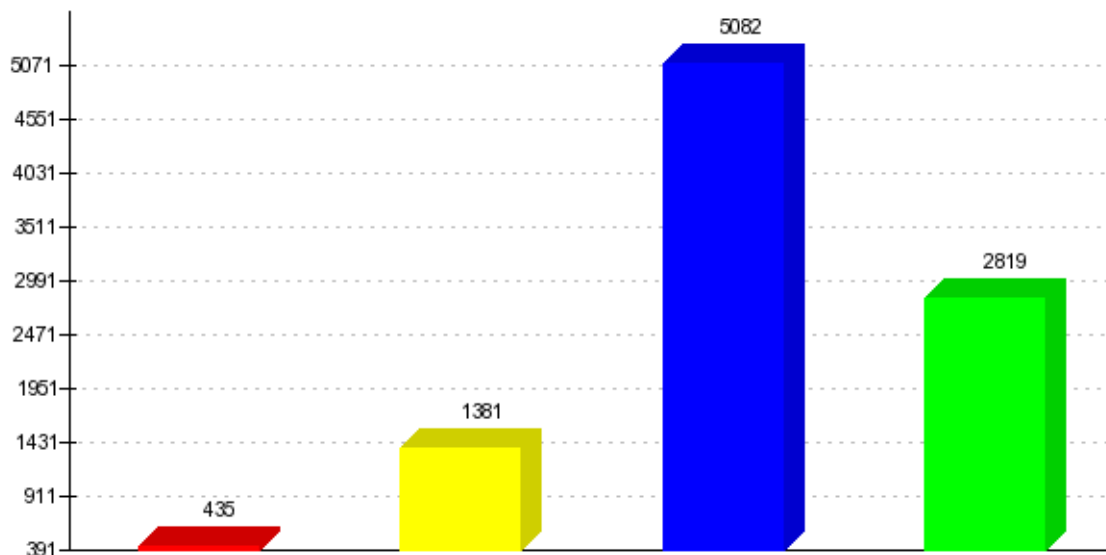
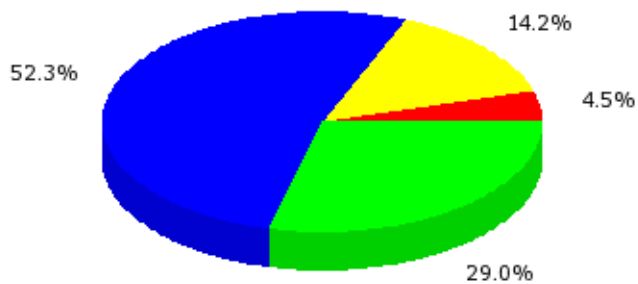
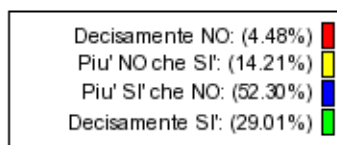


Dev. standard: 0.52

Valor medio: 3.06

(scala tra 1 e 4)

Dev. standard: 0.78



ORGANIZZAZIONE DEL MODULO - ATTIVITA' DIDATTICHE E STUDIO - INTERESSE E SODDISFAZIONE

Il materiale didattico (indicato o fornito) è adeguato per lo studio della materia?

Somma giudizi: 9676

Valor medio: 0.44

(scala tra -1 e +1)

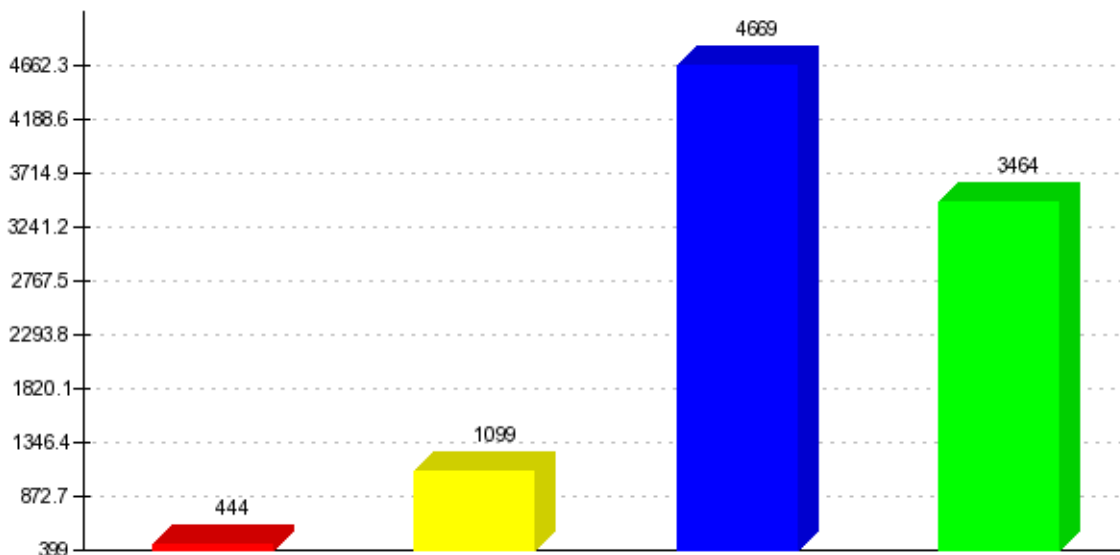
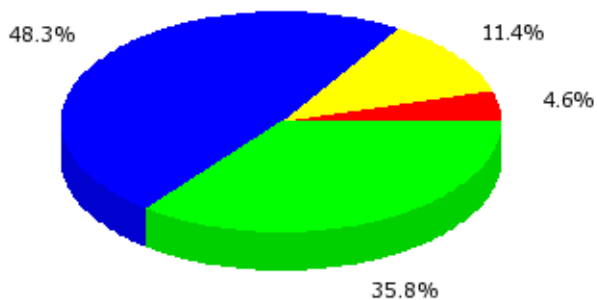
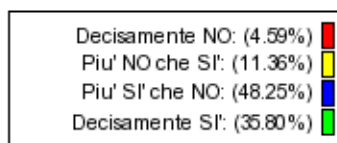


Dev. standard: 0.53

Valor medio: 3.15

(scala tra 1 e 4)

Dev. standard: 0.79



ORGANIZZAZIONE DEL MODULO - ATTIVITA' DIDATTICHE E STUDIO - INTERESSE E SODDISFAZIONE

Le attività didattiche integrative (esercitazioni, laboratori, seminari,ecc...) sono utili ai fini dell'apprendimento? (Se non sono previste attività didattiche integrative lasciare in bianco)

Somma giudizi: 6221

Valor medio: 0.46

(scala tra -1 e +1)

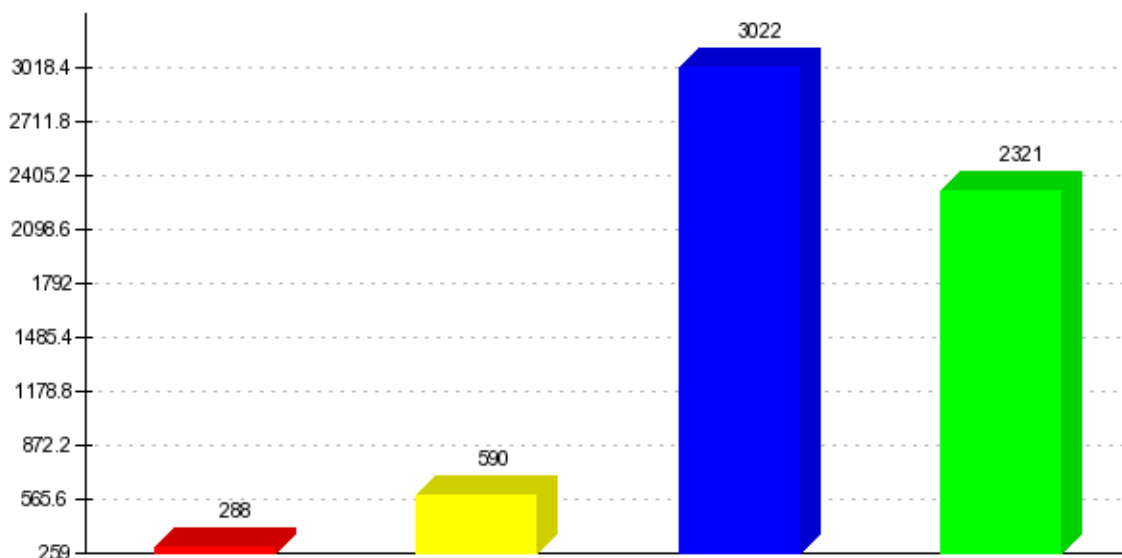
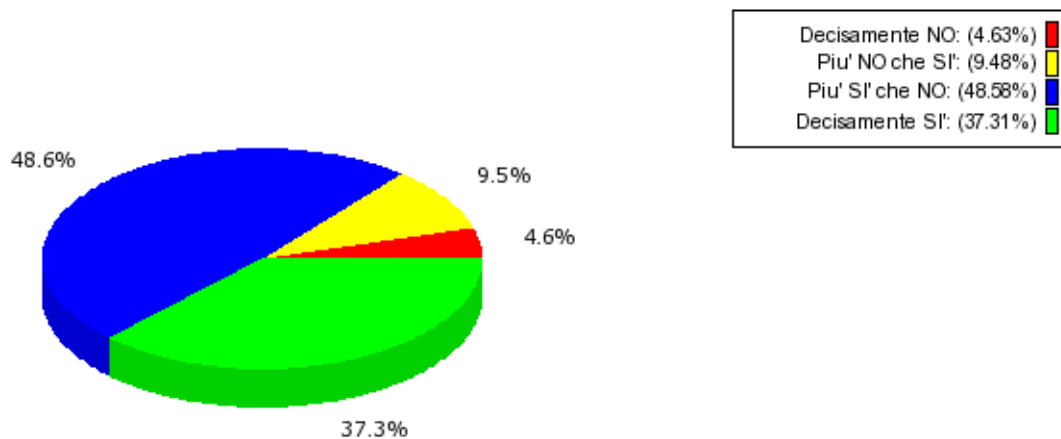


Dev. standard: 0.53

Valor medio: 3.19

(scala tra 1 e 4)

Dev. standard: 0.79



ORGANIZZAZIONE DEL MODULO - ATTIVITA' DIDATTICHE E STUDIO - INTERESSE E SODDISFAZIONE

Il docente stimola/motiva l'interesse verso la disciplina?

Somma giudizi: 9677

Valor medio: 0.43

(scala tra -1 e +1)



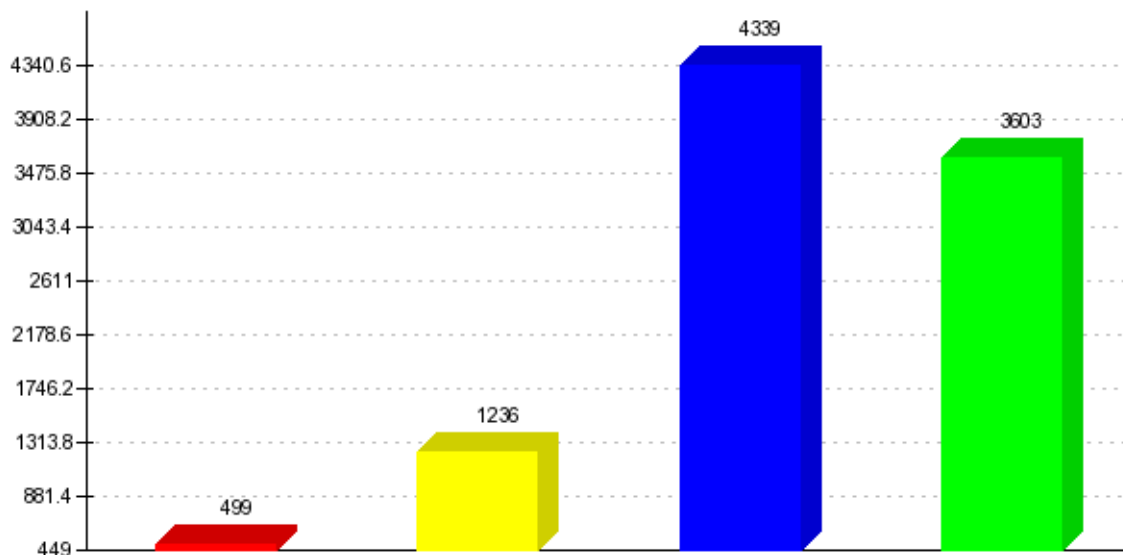
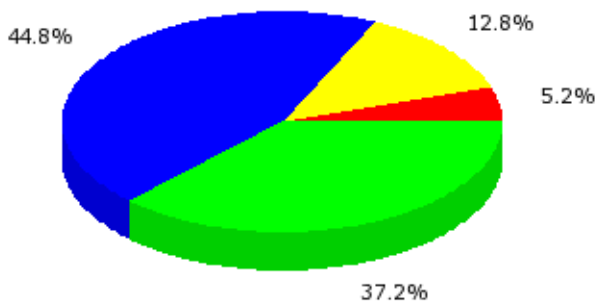
Dev. standard: 0.55

Valor medio: 3.14

(scala tra 1 e 4)

Dev. standard: 0.83

Decisamente NO: (5.16%)	■
Piu' NO che SI: (12.77%)	■
Piu' SI' che NO: (44.84%)	■
Decisamente SI': (37.23%)	■



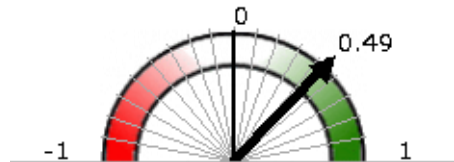
ORGANIZZAZIONE DEL MODULO - ATTIVITA' DIDATTICHE E STUDIO - INTERESSE E SODDISFAZIONE

Il docente espone gli argomenti in modo chiaro?

Somma giudizi: 9690

Valor medio: 0.49

(scala tra -1 e +1)

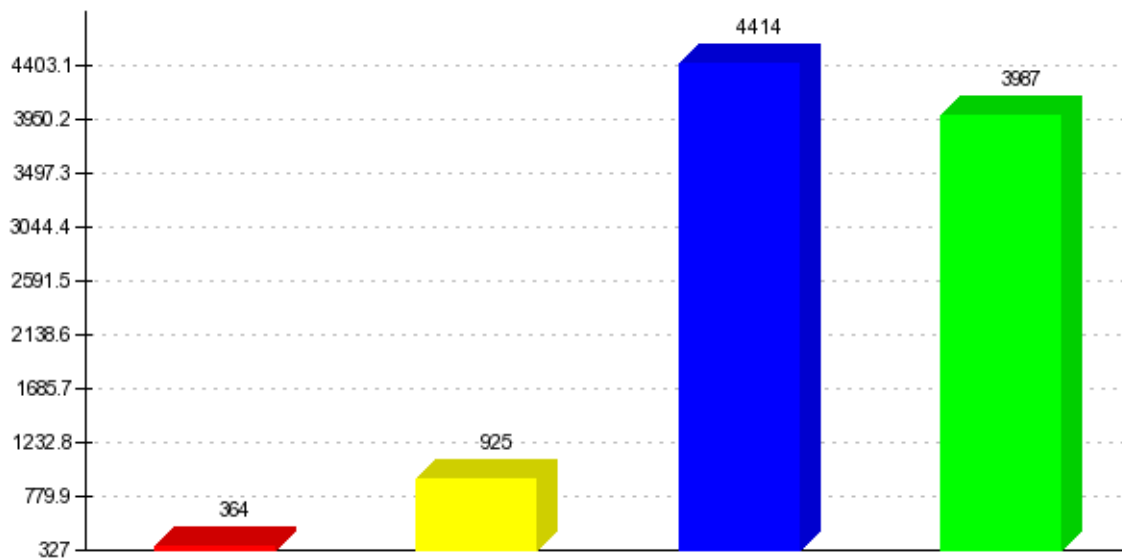
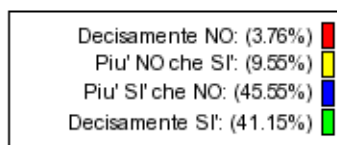
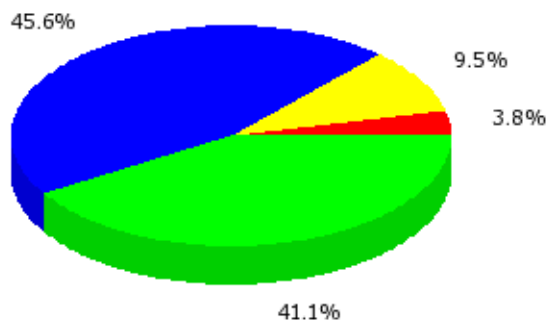


Dev. standard: 0.51

Valor medio: 3.24

(scala tra 1 e 4)

Dev. standard: 0.77



ORGANIZZAZIONE DEL MODULO - ATTIVITA' DIDATTICHE E STUDIO - INTERESSE E SODDISFAZIONE

Il docente riesce ad evidenziare i contenuti fondamentali del programma?

Somma giudizi: 9673

Valor medio: 0.48

(scala tra -1 e +1)

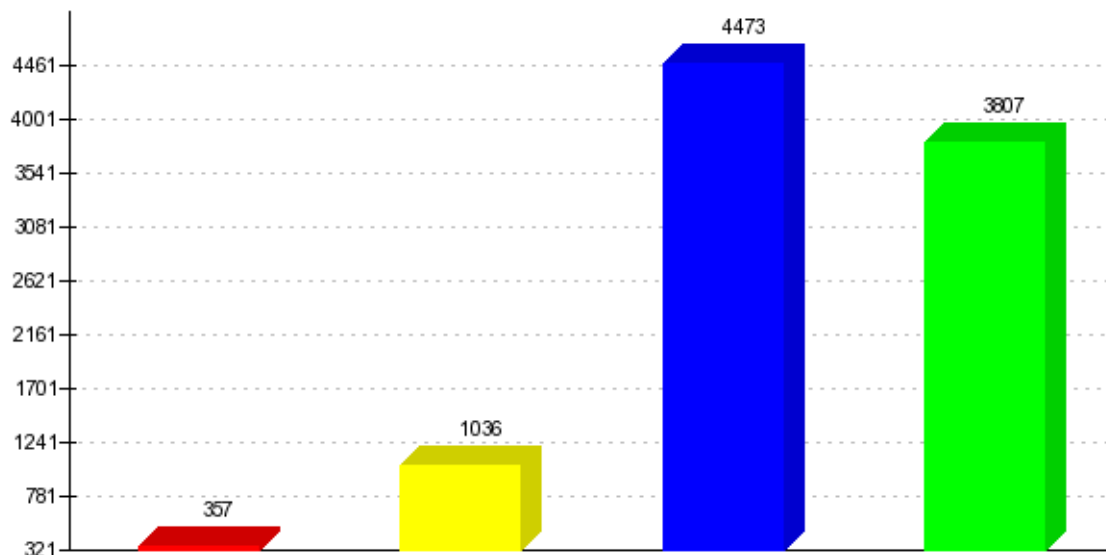
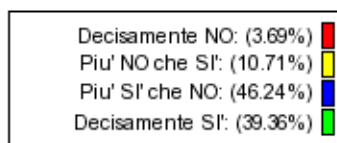
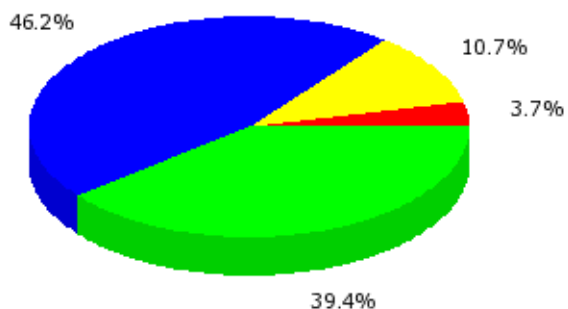


Dev. standard: 0.52

Valor medio: 3.21

(scala tra 1 e 4)

Dev. standard: 0.78



ORGANIZZAZIONE DEL MODULO - ATTIVITA' DIDATTICHE E STUDIO - INTERESSE E SODDISFAZIONE

Sono complessivamente soddisfatto di come è stato svolto questo insegnamento?

Somma giudizi: 9689

Valor medio: 0.44

(scala tra -1 e +1)



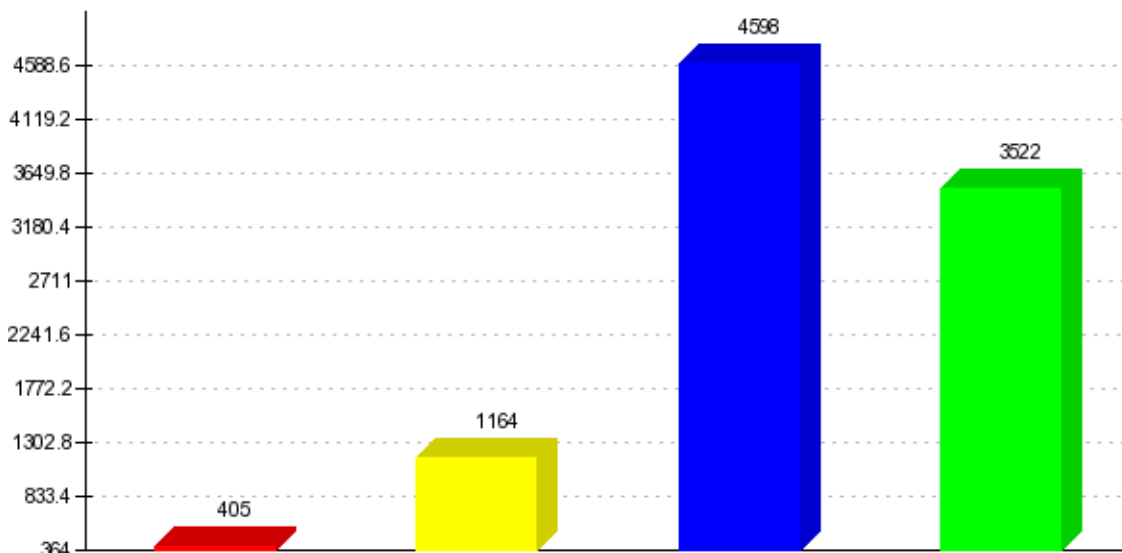
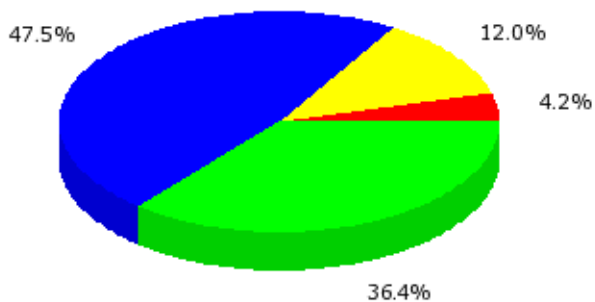
Dev. standard: 0.53

Valor medio: 3.16

(scala tra 1 e 4)

Dev. standard: 0.79

Decisamente NO: (4.18%)	■
Piu' NO che SI': (12.01%)	■
Piu' SI' che NO: (47.46%)	■
Decisamente SI': (36.35%)	■



ORGANIZZAZIONE DEL MODULO - ATTIVITA' DIDATTICHE E STUDIO - INTERESSE E SODDISFAZIONE

Sono interessato agli argomenti di questo insegnamento? (Indipendentemente da come è stato svolto)

Somma giudizi: 9652

Valor medio: 0.50

(scala tra -1 e +1)



Dev. standard: 0.51

Valor medio: 3.25

(scala tra 1 e 4)

Dev. standard: 0.77

